

Nová eroze 2019

Jiří Kumšta

- ▶ Akreditovaný poradce MZe
- ▶ Spolupracuji s výzkumným ústavem rostlinné výroby Ruzyně <https://www.vurv.cz/>
- ▶ Poradenská činnost pro zemědělce
- ▶ Evidenci pastvy, hnojení a chemických přípravků
- ▶ Havarijní plány
- ▶ Zelená nafta
- ▶ GDPR - analýza ochrany osobních údajů (souhlasy k pachtovním smlouvám)

Prezentace ke stažení

- ▶ <http://www.kis-stredocesky.cz>
- ▶ Prezentace ze seminářů

Zůstává -DZES 4 pozemky nad 4 stupně

Žadatel na jím užívaném dílu půdního bloku s druhem zemědělské kultury standardní orná půda, jehož průměrná sklonitost přesahuje 4°, zajistí po sklizni plodiny založení porostu ozimé plodiny nebo víceleté pícniny, nebo provede některé z těchto opatření:

- ▶ ponechání strniště sklizené plodiny na dílu půdního bloku do založení porostu následné jarní plodiny
- ▶ podmítnutí strniště sklizené plodiny a jeho ponechání bez orby až do založení porostu následné jarní plodiny
- ▶ ponechání půdy po pásovém zpracování do založení porostu následné jarní plodiny
- ▶ osetí dílu půdního bloku nejpozději do 20. září meziplodinou a zachování souvislého porostu meziplodiny nejméně do 31. října.

Tato opatření se neuplatní v případě, kdy

- ▶ je v rámci agrotechnického postupu provedeno zapravení tuhých statkových hnojiv, s výjimkou hnojiv z chovu drůbeže, nebo kompostu v minimální dávce 25 tun na hektar.
- ▶ Dojde k zapravení ponechaných produktů při pěstování rostlin, například slámy.

Kde naleznu DPB s kódem 4+ ?

Tisky spouštíte v LPIS nad mapou. Vždy máte možnost přepnout mezi zobrazením tisků podle DPB a podle zem. parcel (pojmenovaných DPB).

The screenshot shows the LPIS web application interface. At the top, there is a navigation bar with tabs: Mapa, Tisky, Exporty, Datawell, Vyhledávání, Spis, Moje historie, KN, Příručky. The current page is titled "Neznámé 0.5.23.1 Aktivní uživatel:". Below the navigation bar, there is a section "Tisky pro:" with two radio buttons: "Díly půdních bloků" (selected) and "Parcely".

The main content area displays a list of reports under the heading "01 Informativní výpisy". The list includes:

- 23.11.2018 1.1. Základní
- 23.11.2018 1.2. Přehled účinných DPB včetně návrhů
- 23.11.2018 2. Přehled DPB s detailními údaji k datu (highlighted with a red box)
- 23.11.2018 3. Agroenvironmentální údaje PRV 2015-2020 k datu
- 23.11.2018 4. Základní včetně návrhů
- 23.11.2018 5. Přehled účinných DPB s údaji LFA/ANC k datu

Below the list, there is a detailed view of report number 2, titled "LPIS: Informativní výpis z evidence půdy dle uživatelských vztahů". The report is dated 23.11.2018 and is issued by the "MINISTERSTVO ZEMĚDĚLSTVÍ". It includes user information and a table of soil parcels.

The table "Evidované údaje o DPB:" has the following columns: Poř. č., Číslec, Kód DPB, Katastrální území, Vým. [ha], Vým. bez KP, Kul., EKO, PD OD, EZ OD, Typ LFA/ANC, Výměra LFA/ANC, Typ ZCHÚ, Vým. ZCHÚ, Vým. ECT, Kód eroz. ohrož. dle GAEI, ZOD, AERQ, Sklonost [°], Vzdál. od vody [m], Meliorace, Apř. pásmo, and Obvod [m].

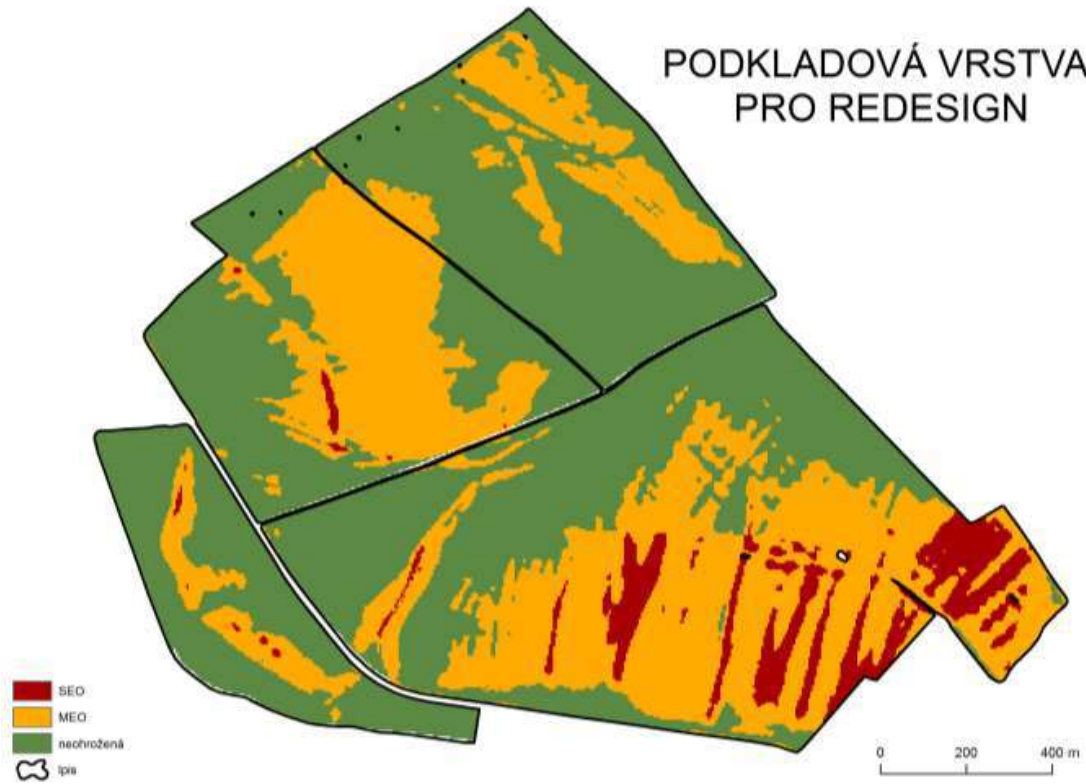
The table contains 7 rows of data. The 4th and 5th rows have their 'Kód eroz. ohrož. dle GAEI' cells highlighted with red boxes, showing "A1,4+" and "B2,4+" respectively.

A yellow callout box points to the highlighted cells, stating: "Tisk č. 2 shrnuje základní informace o DPB/zem. parcelách. Ve sloupci P najdete kód 4+, který označuje DPB se sklonitostí nad 4°."

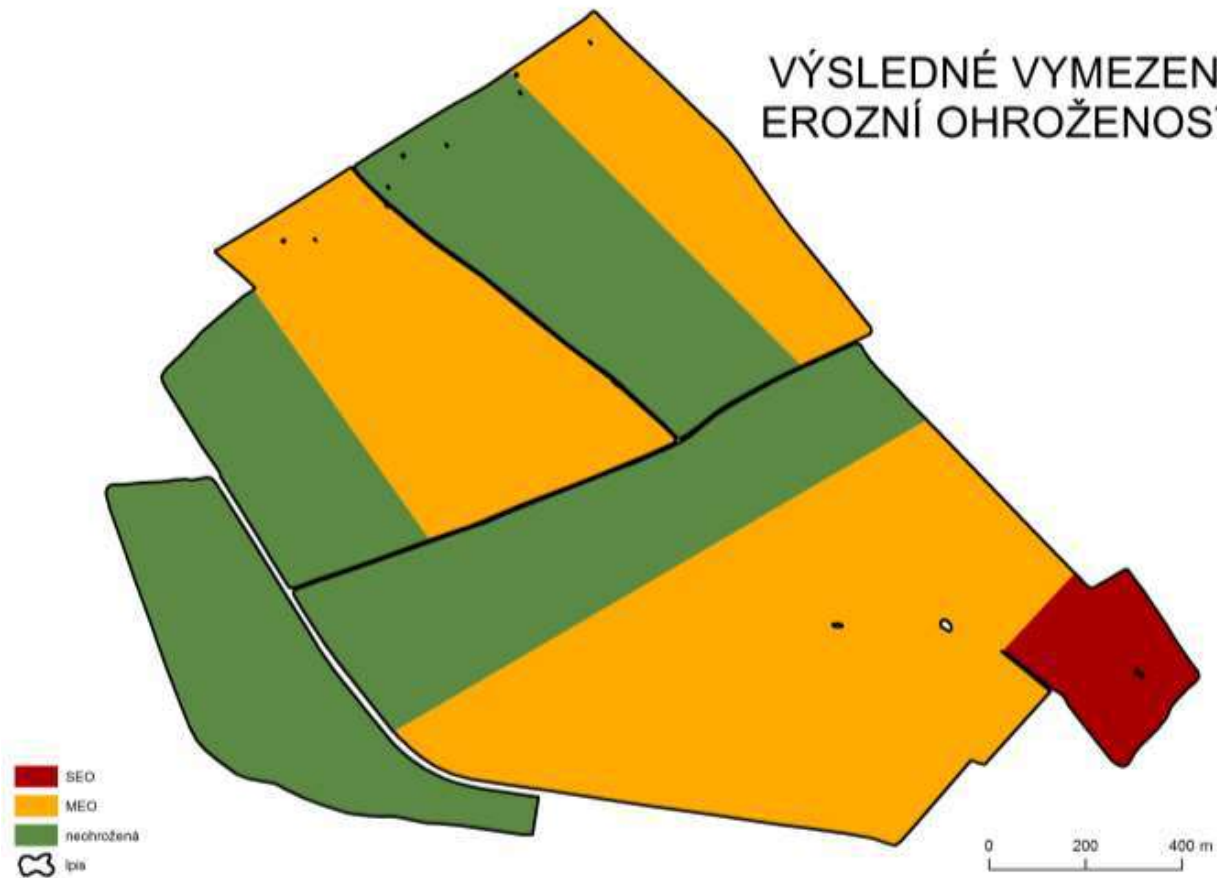
STAV PŘED ZMĚNOU



PODKLADOVÁ VRSTVA PRO REDESIGN



VÝSLEDNÉ VYMEZENÍ EROZNÍ OHROŽENOSTI



NEO plocha

- ▶ Veškeré plodiny bez omezení

MEO plocha

- ▶ pícniny, travní porost **VOF (vysoká ochranná funkce)** - bez omezení

MEO plocha

- ▶ řepka olejná, ostatní obiloviny **SOF (střední ochranná funkce)** - bez omezení

MEO plocha

- ▶ Kukuřice, brambory atd. - NOF (**nízká ochranná funkce**)
 - ▶ **při zakládání porostů po vrstevnici**
 - ▶ lze realizovat pouze na DPB do velikosti 35 ha
 - ▶ max. odchylky směru řádků od vrstevnice (do 30°)
 - ▶ odchylka nemusí být dodržena na souvratích, max. v šířce 20 m od okraje NOF
 - ▶ **ochranné pásy pro plodiny NOF**
 - ▶ vyjmenované plodiny viz. export - dotace
 - ▶ přerušovací pásy min. 22 m, max. šíře 110 m
 - ▶ max. šíře plochy NOF kukuřice atd. (do 220 m)
 - ▶ doporučeno protnutí alespoň 70 % všech odtokových linií
 - ▶ za pás plodin se považuje i DPB stejného uživatele s kulturou T,G,U,J,L
 - ▶ **obsetí (ochrannými pásy)**
 - ▶ vyjmenované plodiny viz. export - dotace
 - ▶ přerušovací pásy min. 22 m, max. šíře 110 m
 - ▶ max. plocha plodiny s NOF do 6ha (pokud více je nutné udělat přerušovací pás)
 - ▶ za pás plodin se považuje i DPB stejného uživatele s kulturou T,G,U,J,L
 - ▶ **odkameňování** - doporučeno kombinovat s důlkováním/hrázkováním
 - ▶ **strip-till**
 - ▶ max. šíře zpracovaných pásů zvýšen z 25 cm na 30 cm
 - ▶ min. podíl nezpracované půdy snížen ze 75 % na 60%
 - ▶ min. 20% pokryvnosti zbytků při vzcházení
 - ▶ do 30. června musí být zachována ještě minimální 10% pokryvnost půdy
 - ▶ po 1. červenci musí být vizuálně prokazatelné

MEO plocha

- ▶ **hnojeno 25 t/ha** - po 1. červenci roku předcházejícího roku podání žádost
 - ▶ Nitrátová směrnice - meziplodina
 - ▶ Tuhá statková hnojiva
 - ▶ hnůj
 - ▶ separát z kejdy
 - ▶ Tuhá organická hnojiva
 - ▶ kompost
 - ▶ separát z digestátu
 - ▶ tuhý digestát (z kontejnerových BPS)
 - ▶ Hnojivo musí obsahovat min 13 % sušiny
- ▶ **podrývání u cukrové řepy - jaro 2020 hlášení na SZIF**
 - ▶ do hloubky minimálně 35 cm
 - ▶ max. 1 m šířka rýh
- ▶ **setí do meziplodiny/předplodin/strniště**
 - ▶ pokryvnost jako u strip-till
- ▶ **pěstování luskoobilných směsí (bob/sója)**
 - ▶ min. 50 % rostlin obilovin, šířka řádku = meziřádkové rozmezí je max. 16 cm

Stažení číselníku plodin s klasifikací eroze

Číselníky plodin spustíte v LPIS na záložce Exporty > Dotace.

Mapa Tisky **Exporty** Datawell Vyhledávání Spis Moje historie KN Příručky 3.1 Aktivní uživatel: [profil]

Díly půdních bloků Půdní bloky Ekol. významné prvky Osázené plochy vlnic **Dotace** Obnovit nyní Historie Úloh

Úloha	Čas posledního spuštění	Stav	Spustit	Stažení
Centrální číselník plodin pro dotace	03-05-2018 20:55:17	✓ Dokončeno	Spustit	Stáhnout
Číselník RRD	03-05-2018 20:55:19	✓ Dokončeno	Spustit	Stáhnout
Číselník druhů konopí			Spustit	
Číselník plodin pro ZNP			Spustit	
Číselník plodin EPH			Spustit	
Číselník skupin ovoce			Spustit	
Klasifikace EPH plodin pro eroze - ochranné funkce NOF a SOF	23-11-2018 08:12:51	✓ Dokončeno	Spustit	Stáhnout
Klasifikace EPH plodin pro eroze - způsobilosti pro pásy a obsevy	23-11-2018 08:12:53	✓ Dokončeno	Spustit	Stáhnout

Číselník obsahuje seznam plodin zařazených do kategorie NOF a SOF.

Úloha: Klasifikace EPH plodin pro eroze - ochranné funkce NOF a SOF

Datum: 23.11.2018

Vyčistit formulář Vyběr atributů **Spustit** Zavřít

	A	B	C	D	E	F	G	H
1	ID_SK	NAZEV_SKUPINA	ID_TYP_PL	NAZEV	PLATNOSTPLODIN	PLATNOSTPLODI	OCHRANNA_FUNKCE	PLATNOST_OD
2	0	Nedefinováno	451	Úhor bez porostu	2000-01-01		NOF	2018-01-01
3	1	Brambory a jiné okopaniny	420	Brambory konzumní	2000-01-01		NOF	2018-01-01
4	1	Brambory a jiné okopaniny	430	Brambory průmyslové	2000-01-01		NOF	2018-01-01
5	6	Obilniny	96	Ječmen jarní	2000-01-01		SOF	2018-01-01
6	6	Obilniny	97	Ječmen ozimý dvouřadý	2000-01-01		SOF	2018-01-01
7	6	Obilniny	98	Ječmen ozimý víceřadý	2000-01-01		SOF	2018-01-01

	A	B	C	D	E	F	G	H
1	ID_SK	NAZEV_SKUPINA	ID_TYP_PL	NAZEV	PLATNOSTPLODIN	PLATNOSTPLODI	ZPUSOBILOST_OBSEV_PAS_MEO	ZPUSOBILOST_OBSEV_PAS_SEO
2	0	Nedefinováno	474	Směs pro meziplodiny	2017-01-08		Ano	Ano
3	3	Jiné krmné plodiny	8	Běr	2000-01-01		Ano	Ano
4	3	Jiné krmné plodiny	14	Kapusta krmná	2000-01-01		Ano	Ano
5	3	Jiné krmné plodiny	113	Lesknice kanárská	2000-01-01		Ano	Ano
6	6	Obilniny	96	Ječmen jarní	2000-01-01		Ano	Ne
7	6	Obilniny	97	Ječmen ozimý dvouřadý	2000-01-01		Ano	Ne

MEO - příklady

- ▶ Celý pozemek je MEO
 - ▶ Brambory - od kamenování
 - ▶ Kukuřice - s podsevem
- ▶ Rozdělen na 3 parcely
 - ▶ 1 parcela - Kukuřice
 - ▶ 2 parcela - Pšenice
 - ▶ 3 parcela - Kukuřice

Parcela 1 a 3 musí mít mezi sebou min. 22 m parcely 2
- ▶ Kukuřice zasetá strip-till nebo s podsevem po případě jiné protierozní opatření (není nutné osévat nebo dělat přerušovací pásy)

SEO plocha

- ▶ pícniny, travní porost **VOF (vysoká ochranná funkce)** - bez omezení

SEO plocha

- ▶ řepka olejná, ostatní obiloviny - **SOF (střední ochranná funkce)**
 - ▶ **minimalizace** - min. 30% pokryvnosti zbytků při vzcházení
 - ▶ **ochranné pásy**
 - ▶ vyjmenované plodiny viz. export - dotace
 - ▶ přerušovací pásy min. 22 m, max. šíře 110 m
 - ▶ max. šíře plochy SOF (do 220 m)
 - ▶ za pás plodin se považuje i DPB stejného uživatele s kulturou T,G,U,J,L
 - ▶ doporučeno protnutí alespoň 70 % všech odtokových linií
 - ▶ do doby sklizně řepky, minimálně 30% pokryvnosti půdy přerušovacích pásů
 - ▶ **obsetí**
 - ▶ vyjmenované plodiny viz. export -dotace
 - ▶ pásy min. 22 m
 - ▶ maximálně 6ha souvislá plocha ostatních obilnin a/nebo řepky olejné
 - ▶ nelze použít biopás založený s dotací v rámci AEKO
 - ▶ za pás plodin se považuje i DPB stejného uživatele s kulturou T,G,U,J,L

SEO plocha

- ▶ **hnojeno 25 t/ha** - po 1. červenci roku předcházejícího roku podání žádosti
 - ▶ Tuhá statková hnojiva
 - ▶ hnůj
 - ▶ separát z kejdy
 - ▶ Tuhá organická hnojiva
 - ▶ kompost
 - ▶ separát z digestátu
 - ▶ tuhý digestát (z kontejnerových BPS)
 - ▶ Hnojivo musí obsahovat min 13 % sušiny
- ▶ **podsev**
- ▶ **podrývání u řepky - podzim 2019 hlášení na SZIF**
 - ▶ max. 1 m šířka rýh
 - ▶ min. do hloubky 25 cm
- ▶ **strip-till**
 - ▶ max. šíře zpracovaných pásů zvýšen z 25 cm na 30 cm
 - ▶ min. podíl nezpracované půdy snížen ze 75 % na 60%
 - ▶ 30% pokryvnost půdy rostlinnými zbytky do doby vzcházení porostu

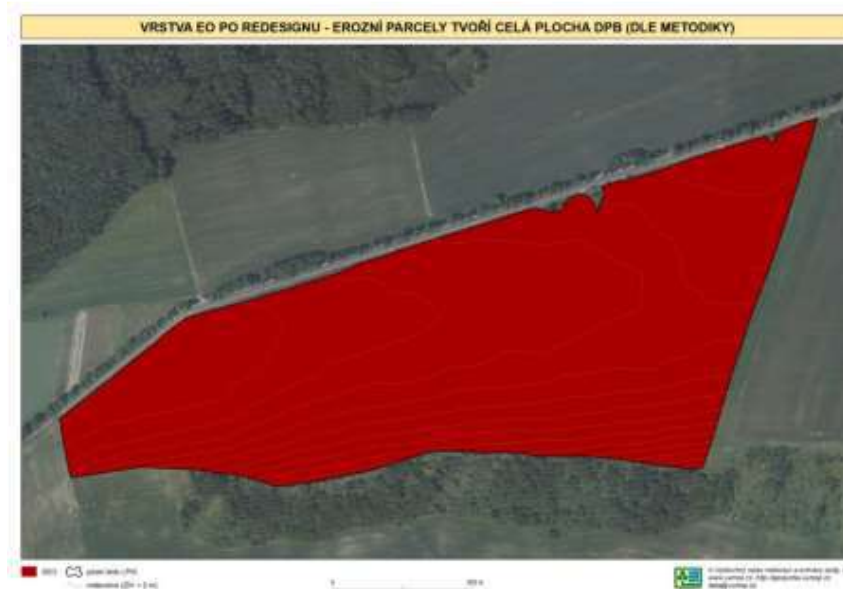
SEO plocha

- ▶ kukuřice, brambory - NOF (nízká ochranná funkce)

Zakázána

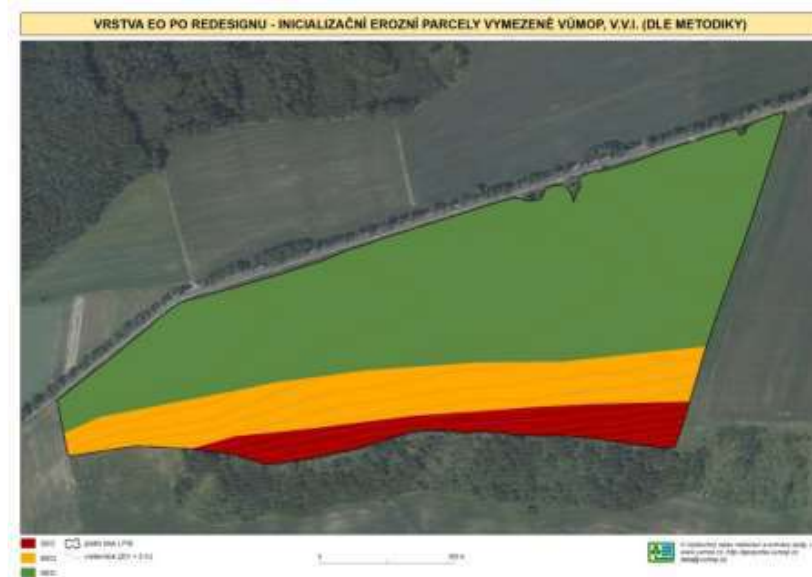
orientace dle nápočtů na DPB

- ▶ Funguje již nyní v LPIS - vrstva „Protierozní opatření na DPB“. Tento přístup zůstane
- ▶ zachován. Vyhodnocení probíhá na celém DPB.
 - ▶ Výhody: žadatel nemusí složitě řešit rozdělení erozně nebezpečných ploch a dostane rychlou odpověď, jak k celému DPB přistupovat.
 - ▶ Nevýhody: celý DPB je posuzován jako celek a nemusí být zohledněna jeho lokální specifika.



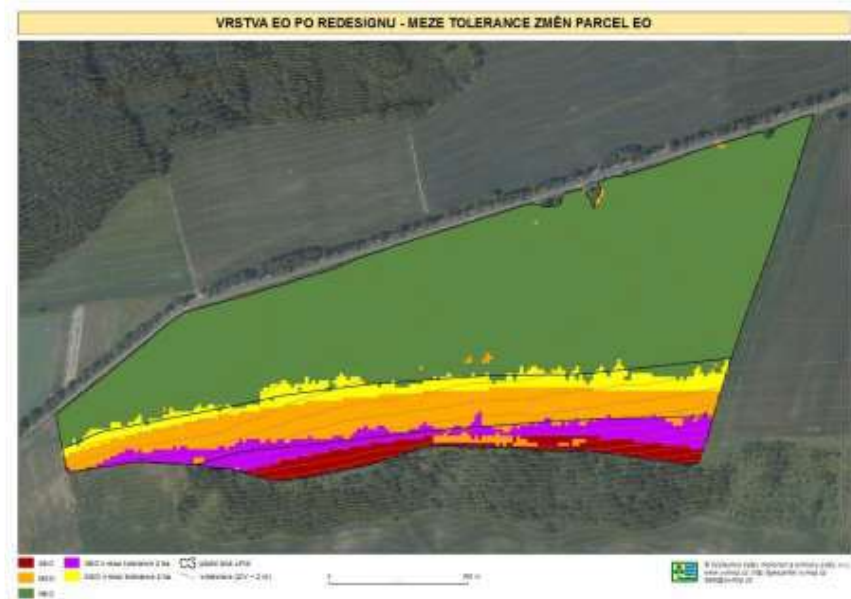
orientace dle předpočítaných erozních parcel

- ▶ V LPIS je doplněna nová vrstva předpočítaných erozních parcel.
 - ▶ Výhody: DPB je rozdělen na dílčí části, které odráží lokální specifika DPB (proměnlivou sklonitost apod.).
 - ▶ Nevýhody: erozní parcely jsou předem definované a neměnné, pro jejich vymezení v terénu je nutné používat GPS. Tvar zemědělských parcel nemusí žadateli vyhovovat.



orientace dle vlastních erozních parcel

- ▶ Žadatel dle znalosti terénu či za využití předdefinovaných erozních parcel může zakreslit vlastní erozní parcely, na které bude napočítána erozní ohroženost.
 - ▶ Výhody: žadatel si může upravit erozní parcely tak, jak jemu vyhovují.
 - ▶ Nevýhody: může být čas strávený kreslením erozních parcel. Stejně jako v případě **orientace dle předpočítaných erozních parcel** může být problém identifikace hranic parcel v terénu



- LPIS
- protierozní kalkulačka

<https://kalkulacka.vumop.cz/>

The screenshot displays the 'Protierozní kalkulačka' (Erosion Calculation) software interface. The main window shows a map of a field with various erosion risk zones highlighted in yellow and orange. A pink polygon outlines a specific parcel. The left sidebar contains a 'Mapový panel' (Map Panel) with a tree view of layers, including 'Vybrané DPB/EP/LUC' and various erosion risk maps like 'Vrstevnice 2m' and 'D50'. The right sidebar shows 'Aktivní lokalizace: Krasná Hora' and a table of active parcels. The bottom section displays 'Protierozní opatření' (Erosion Measures) with a table of recommended measures for a specific parcel.

Parcela	Plocha C ₁ P ₁	Výběrná C ₁ P ₁	Rozloha	Vměřba	Kultura	Akce
120	0,175		21,24 ha	R		
121	0,114		2,59 ha	R		
177	0,038		12,05 ha	R		
123	0,190		4,25 ha	R		
124	0,160		7,69 ha	R		
125	0,117		4,37 ha	R		
126	0,066		52,26 ha	R		
177	0,074		77,41 ha	R		
128	0,249		49,70 ha	R		
129	0,268		13,29 ha	R		
120	0,320		30,72 ha	R		
131	0,202		12,05 ha	R		
130	0,058		16,50 ha	R		
133	0,209		6,81 ha	R		
124	0,071		18,62 ha	R		
125	0,163		17,80 ha	R		
136	0,288		3,42 ha	R		
137	0,226		7,81 ha	R		
138	0,137		40,07 ha	R		
139	0,206		14,60 ha	R		
139			Σ 1561,0			

Plochy v os. postupu	C ₁ P ₁ plochy	Volba PED
1. Jetel plezný	0,945	roztroušená
2. Pšenička ozimá	0,944	Vrstevnicové obdělávání
3. Kukuřiče sítá	0,449	Vrstevnicové obdělávání
4. Ječmen jarní	0,122	Vrstevnicové obdělávání
5. Řepka ozimá	0,177	Vrstevnicové obdělávání
6. Pšenička ozimá	0,197	Vrstevnicové obdělávání
7. Brambory	0,171	Hrdloušín
8. Ječmen jarní	0,126	Vrstevnicové obdělávání

orientace dle vlastních erozních parcel

- ▶ Pro dosažení menší eroze mohou rozdělit DPB na parcely
 - ▶ Z MEO se stanou 2 pozemky NEO
 - ▶ Z MEO se stane 1 pozemek NEO a 2 pozemek MEO
- ▶ na jednotlivých parcelách však nemohu pěstovat plodiny se stejnou ochrannou funkcí
 - ▶ NOF (kukuřice)/SOF (obilí)
 - ▶ SOF (obilí)/VOF (pícnina)
- ▶ 2 plodina musí mít vždy vyšší ochrannou funkci
 - ▶ Kukuřice/pšenice
 - ▶ Pšenice/pícniny

orientace dle vlastních erozních parcel

- ▶ NOF (kukuřice, brambory atd.)
- ▶ DPB se **SEO** plochou < 2 ha
 - ▶ **SEO** >> pěstují plodiny (kukuřice, brambory atd.) jako na **NEO**
- ▶ DPB 2 až 4 ha
 - ▶ Souvislá **SEO** a **MEO** plocha < 2 ha
 - Nebo
 - ▶ celková výměra **SEO** a **MEO** je < 50 % celkové výměry
 - >> pěstují plodiny (kukuřice, brambory atd.) jako na **NEO**
- ▶ DPB 2 až 4 ha
 - ▶ Souvislá **SEO** a **MEO** plocha > 2 ha
 - Nebo
 - ▶ celková výměra **SEO** a **MEO** je > 50 % celkové výměry
 - >> pěstují plodiny (kukuřice, brambory atd.) jako na **MEO**
- ▶ DPB > 4 ha
 - ▶ Souvislá **SEO** plocha < 2 ha
 - Nebo
 - ▶ výměra **SEO** plochy je < 50 % plochy celého DPB
 - >> pěstují plodiny (kukuřice, brambory atd.) jako na **MEO** souvislá plocha těchto plodin však bude < 4 ha (použijí přerušovací pásy)
- ▶ DPB > 4 ha
 - ▶ Souvislá **SEO** plocha > 2 ha
 - Nebo
 - ▶ výměra **SEO** plochy je > 50 % plochy celého DPB
 - Jedná se o **SEO** (kukuřice, brambory atd.) **je zakázáno pěstovat na daném DPB**

orientace dle vlastních erozních parcel

- ▶ SOF (řepky olejné a ostatních obilnin atd.)
- ▶ DPB se **SEO** plochou < 2 ha
 - ▶ **SEO** >> pěstují plodiny (řepky olejné a ostatních obilnin atd.) jako na **NEO**
- ▶ DPB 2 až 4 ha
 - ▶ Souvislá **SEO** a **MEO** plocha < 2 ha
 - Nebo
 - ▶ celková výměra **SEO** a **MEO** je < 50 % celkové výměry
 - ▶ >> pěstují plodiny (řepky olejné a ostatních obilnin atd.) jako na **NEO**
- ▶ DPB 2 až 4 ha
 - ▶ Souvislá **SEO** a **MEO** plocha > 2 ha
 - Nebo
 - ▶ celková výměra **SEO** a **MEO** je > 50 % celkové výměry
 - >> pěstují plodiny (řepky olejné a ostatních obilnin atd.) jako na **MEO**
- ▶ DPB > 4 ha
 - ▶ Souvislá **SEO** plocha < 2 ha
 - Nebo
 - ▶ výměra **SEO** plochy je < 50 % plochy celého DPB
 - >> pěstují plodiny (řepky olejné a ostatních obilnin atd.) jako na **MEO** souvislá plocha těchto plodin však nebude < 4 ha (použijí přerušovací pásy)
- ▶ DPB > 4 ha
 - ▶ Souvislá **SEO** plocha > 2 ha
 - Nebo
 - ▶ výměra **SEO** plochy je > 50 % plochy celého DPB
 - Jedná se o **SEO** (řepky olejné a ostatních obilnin atd.) je možné pěstovat pouze za použití půdo ochranné technologie pro tyto plodiny

orientace dle znalosti terénu bez využití podkladů a nástrojů LPIS

- ▶ Díky tomu, že digitální model terénu 4G lépe odráží realitu, mohou někteří žadatelé rezignovat na vytyčování erozních parcel v terénu a orientovat se pouze dle vlastních zkušeností a znalosti terénu. Svůj osevnický postup založí na sklonitosti různých částí DPB a sami vyhodnotí (případně kontrolou podkladové erozní vrstvy ověří), kde je možné pěstovat erozně nebezpečnou plodinu a kde by toto mohl být problém, či zda je zde nutné použít půdoochranné technologie.
 - ▶ Výhody: žadatel nemusí dělat téměř žádnou přípravu v LPIS, případně si zkontroluje pouze podkladovou rastrovou vrstvu erozní ohroženosti.
 - ▶ Nevýhody: že žadatel nemusí situaci v terénu vyhodnotit vždy dobře. V některých případech se mohou výpočty dle digitálního modelu lišit od tušeného stavu v terénu.

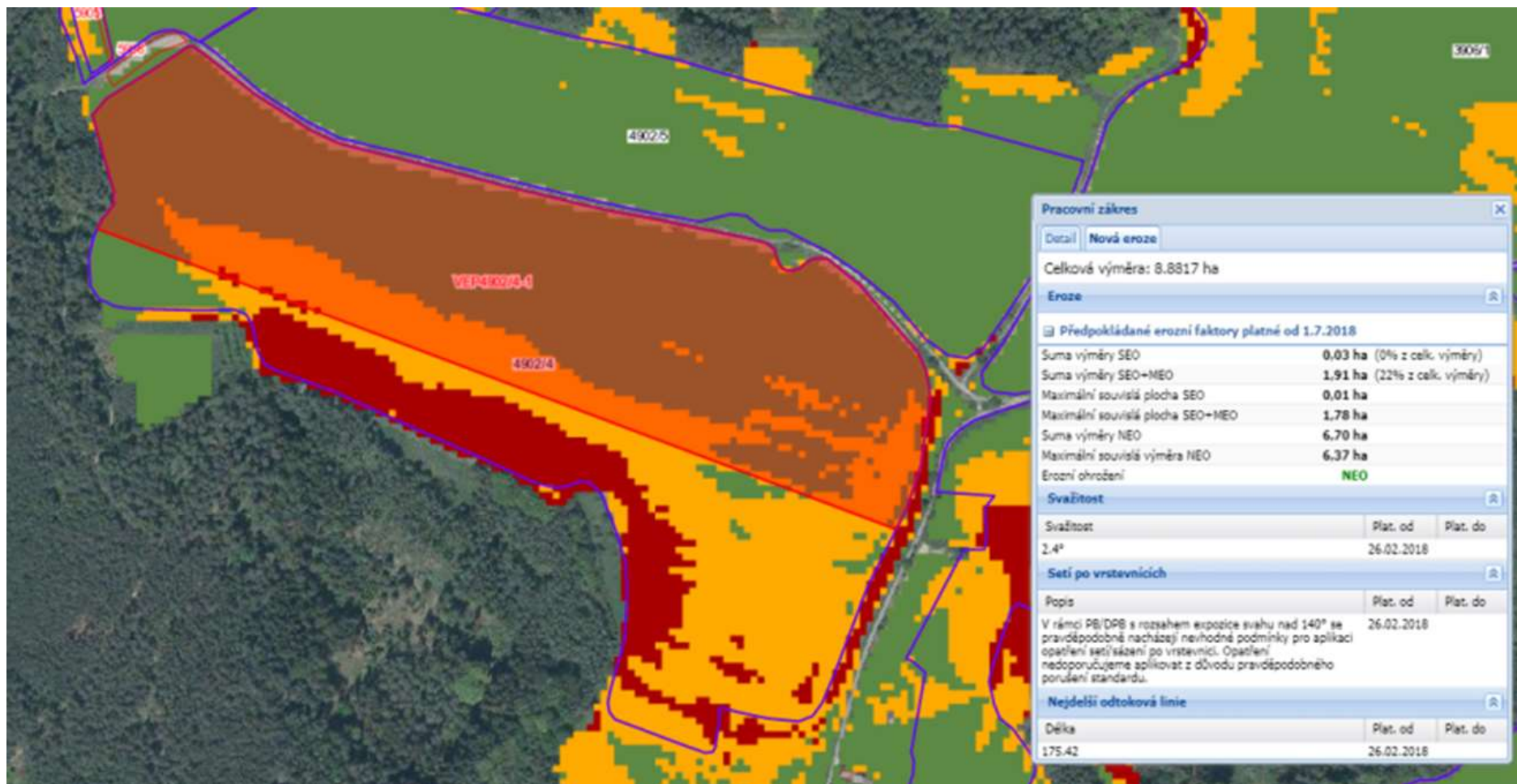
příklady

- ▶ políčko brambor do 2 ha



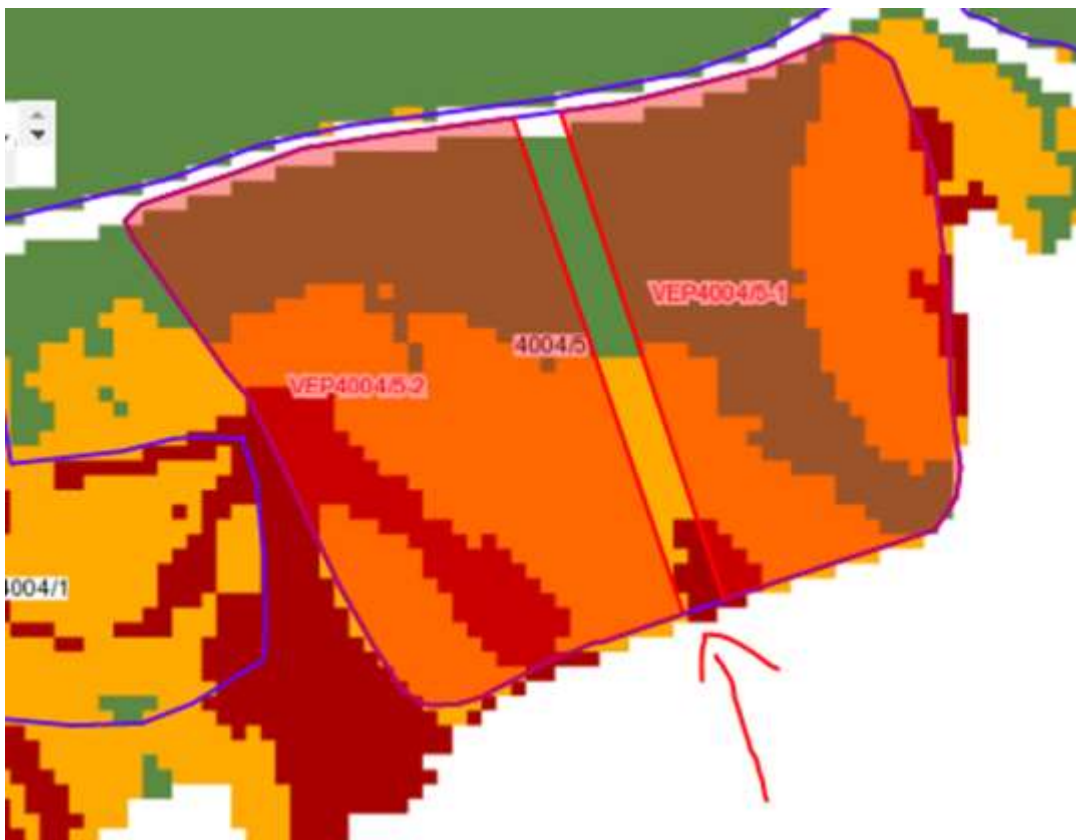
příklady

► Příklad rozdělení DPB (MEO) na parcelky NEO a MEO



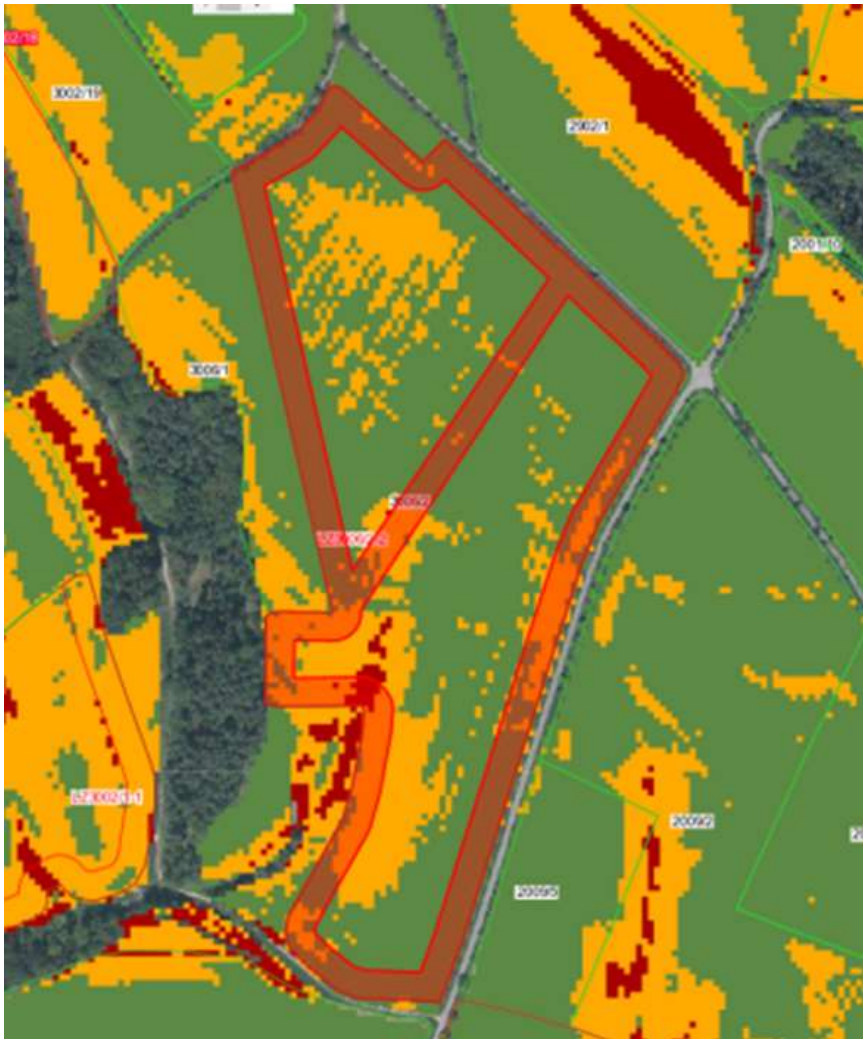
příklady

- ▶ Příklad rozdělení DPB (MEO) rozdělením na parcely, kde na každé z nich je souvislá plocha MEO menší než 2 ha



příklady

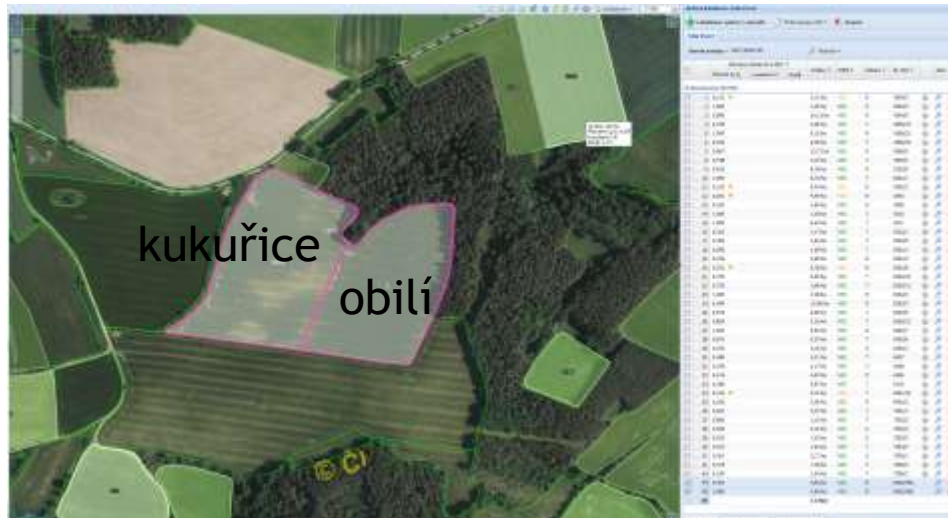
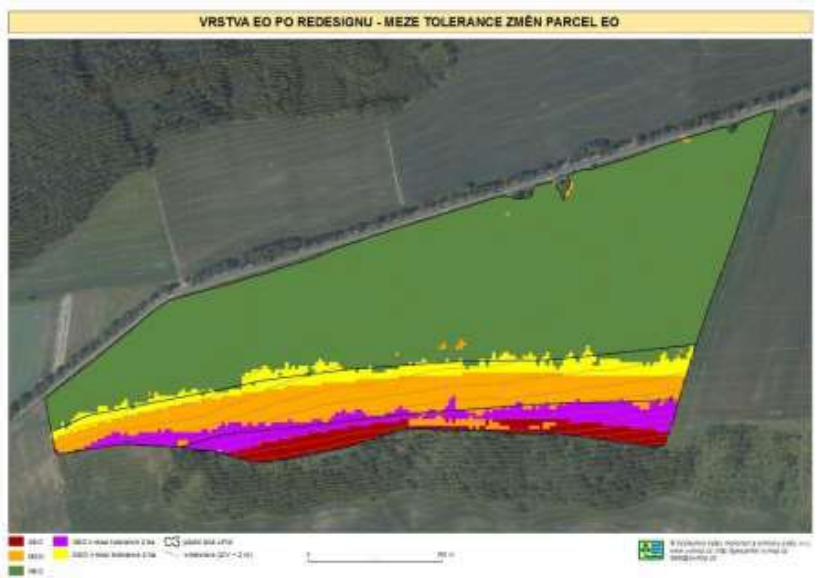
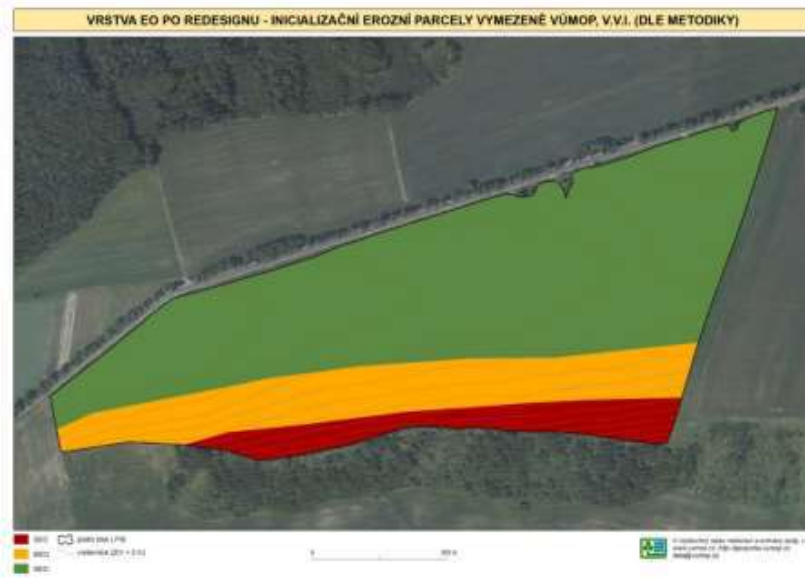
- ▶ Příklad obsetí DPB po obvodu a jeho rozdělení



Shrnutí

- ▶ DZES 4 - eroze u pozemků nad 4 stupně podzimní orba (sláma, hnůj, zelené hnojení)
- ▶ pěstování plodin dle ochranné funkce plodin
 - ▶ **NEO**
 - ▶ **MEO** kukuřice atd. použití POT
 - ▶ **SEO** obilí atd. použití POT
- ▶ orientace na DPB dle
 - ▶ nápočtů DPB
 - ▶ přepočítaných erozních parcel
 - ▶ vlastních erozních parcel (kalkulačka)

Shrnutí



Novinky pro rok 2019

DZES 7d

- ▶ podzim 2019 omezení u SEO a MEO (celková eroze na dpb) ploch max. 30 ha souvislé plodiny
- ▶ pouze na R
- ▶ neřeším sousední dpb
- ▶ pšenice ozimá a pšenice jarní jsou 2 plodiny
- ▶ nevztahuje se:
 - ▶ NEO plocha
 - ▶ na dpb, kde je založen:
 - ▶ biopás (AEKO)
 - ▶ min. 6x30 m biopás
 - ▶ dpb přidat na (AEKO) 2019
 - ▶ čejka chocholatá (AEKO)
 - ▶ na dpb, kde jsou pěstovány
 - ▶ dusík vázající plodiny
 - ▶ trávy na semeno na R (budou údajně doplněny)

DZES 7d

▶ Tolerance

- ▶ při překročení 30 ha nastává porušení
- ▶ jinak bude posouzena plocha 31 ha a jinak 50 ha

▶ Příklady dpb 45 ha MEO/SEO

- ▶ na celé ploše může být dusík vázající plodiny
- ▶ část dpb biopás/čejka chocholátá (AEKO) ostatní plocha 1 plodina

Zákresy pro podání žádosti

- ▶ od jara 2019
- ▶ dpb s více než 1 plodinou
- ▶ povinnost zákresu má žadatel
- ▶ tolerance
 - ▶ do 1 ha - 0,05 ha
 - ▶ 1-10 ha - 5 % z výměry
 - ▶ nad 10 ha - 0,5 ha
- ▶ nevztahuje se
 - ▶ na ekologické zemědělce
 - ▶ na zemědělce, kteří nedeklarují plodiny

Zákresy pro podání žádosti - Agentura

- ▶ Evidence vedená u třetích stran (např: AG info)
 - ▶ viditelnost VEPu: Veřejný
 - ▶ pouze veřejné VEP parcely SZIF vidí a může je použít pro zákres plodin pro dotace

Pracovní zákres

Detail Nová eroze

Kód: VEP670

Typ: Vnitřní EP

Viditelnost: **Veřejný**

Výměra: 18.1512 ha

Poznámka:

Poslední editace: 27.03.2019 11:36:20

Údaje pro kontrolu eroze

Erozní ohrožení: MEO (Detaily klasifikace eroze jsou na další záložce.)

Plodina:

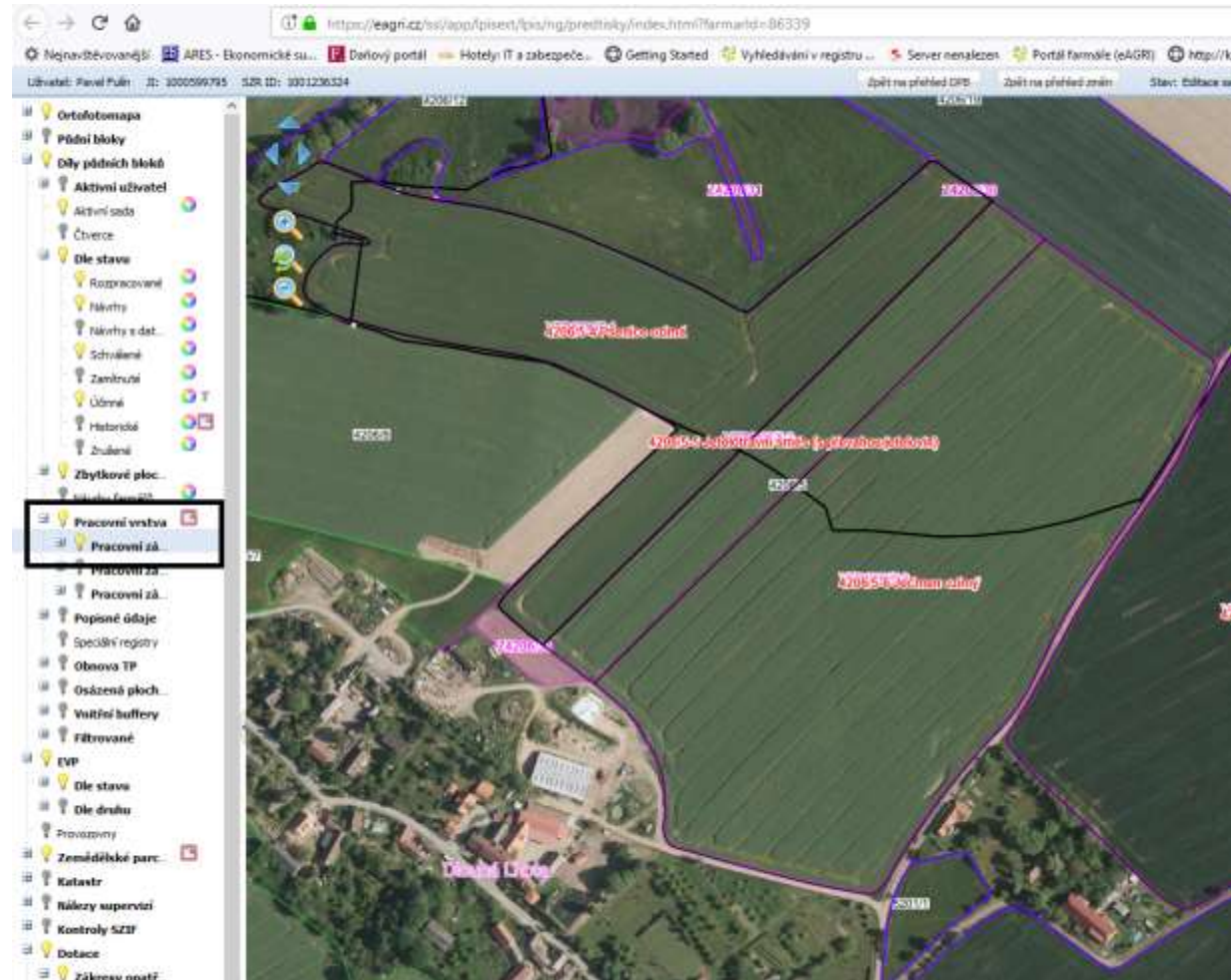
Půdochr. technologie:

Uložit a zavřít Uložit a zkontrolovat erozi

Zákresy pro podání žádosti - zakresluje žadatel

► Evidence vedená u třetích stran (např: AG info)

- Zobrazit Pracovní vrstva
- Ctrl + označím VEPy
- Kopie
- Uložit



Kontatky

- ▶ jiri.kumsta@seznam.cz
- ▶ +420 774 506 905

Příručka eroze 2019

- ▶ http://eagri.cz/public/web/file/609079/Prirucka_eroze_od_2019.pdf

Prostor pro dotazy?

Děkuji za pozornost