



EKONOMIKA ODCHOVU TELAT A JEJÍ OPTIMALIZACE

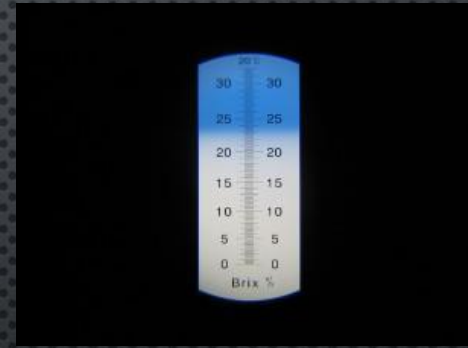


ZÁKLADNÍ PREVENTIVNÍ OPATŘENÍ V ODCHOVU TELAT

- NÁKLADY NA ODCHOV TELAT A JALOVIC  KVALITA ODCHOVU (INVESTICE, PÉČE)  NÁSLEDNÁ MLÉČNÁ UŽITKOVOST
- DOBRÁ POPORODNÍ PÉČE + PREVENTIVNÍMI OPATŘENÍMI PŘÍSPÍVAJÍ KE SNIŽOVÁNÍ VÝSKYTU ONEMOCNĚNÍ = ZVÝŠENÍ KVALITY ODCHOVU
- ZÁKLADNÍ PREVENTIVNÍ OPATŘENÍ JE:
 1. SPRÁVNÁ PŘÍPRAVA KRÁVY NA POROD / SPRÁVNĚ VEDENÝ POROD
 2. KVALITNĚ PROVEDENÉ OŠETŘENÍ PUPKU, OSUŠENÍ, PŘÍP. ZAHŘÁTÍ TELETE
 3. CO NEJRYCHLEJŠÍ NAPOJENÍ DOSTATEČNÝM MNOŽSTVÍM KVALITNÍHO MLEZIVA
 4.

ZÁKLADNÍ PREVENTIVNÍ OPATŘENÍ V ODCHOVU TELAT

- HODNOCENÍ KVALITY MLEZIVA NENÍ RUTINNÍ PRAXÍ - 44,1 %
- POUZE 75 % MÁ K DISPOZICI NÁHRADNÍ (STANĚK, 2013)



High quality More than 50 mg/mL	Medium quality Between 20 and 50 mg/mL	Low quality Less than 20 mg/mL
------------------------------------	---	-----------------------------------

- PROBLÉM = NEDOSTATEČNÁ HLADINA IG V KRVÍ TELAT (STANĚK *ET AL.*, 2019)

ZÁKLADNÍ PREVENTIVNÍ OPATŘENÍ V ODCHOVU TELAT

Kolostrální management

Existuje jednoduchá kontrola kolostrálního managementu?


Ano

stanovení koncentrace celkových proteinů
v krevním séru telat 5 den po porodu
(55 - 60 g / l)

Novák et al. (2019)

- ROZDÍLY V PRŮBĚHU MLÉČNÉ VÝŽIVY V DÁVKOVÁNÍ A PODÁVÁNÍ MLÉKA ČI MKS TELATŮM + PŘÍJEM STARTÉROVÉ VÝŽIVY = SNÍŽENÝ PŘÍRŮSTEK, DELŠÍ ODCHOV, VYŠŠÍ NÁKLADY

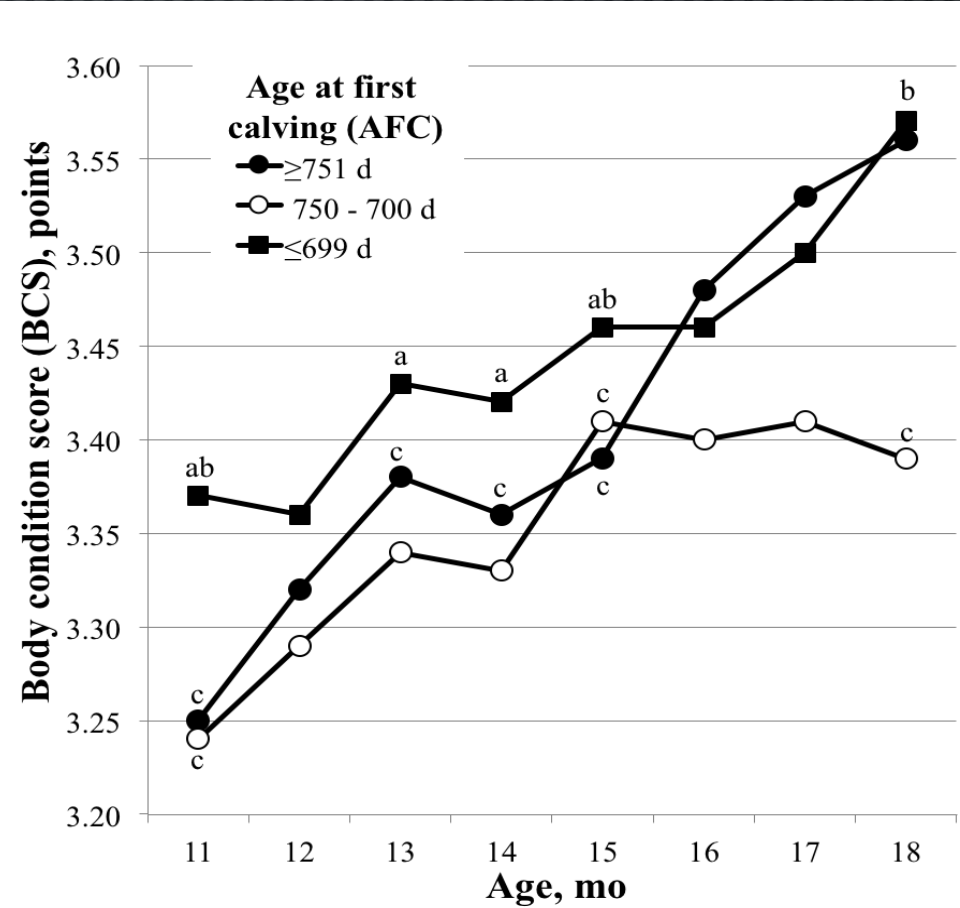
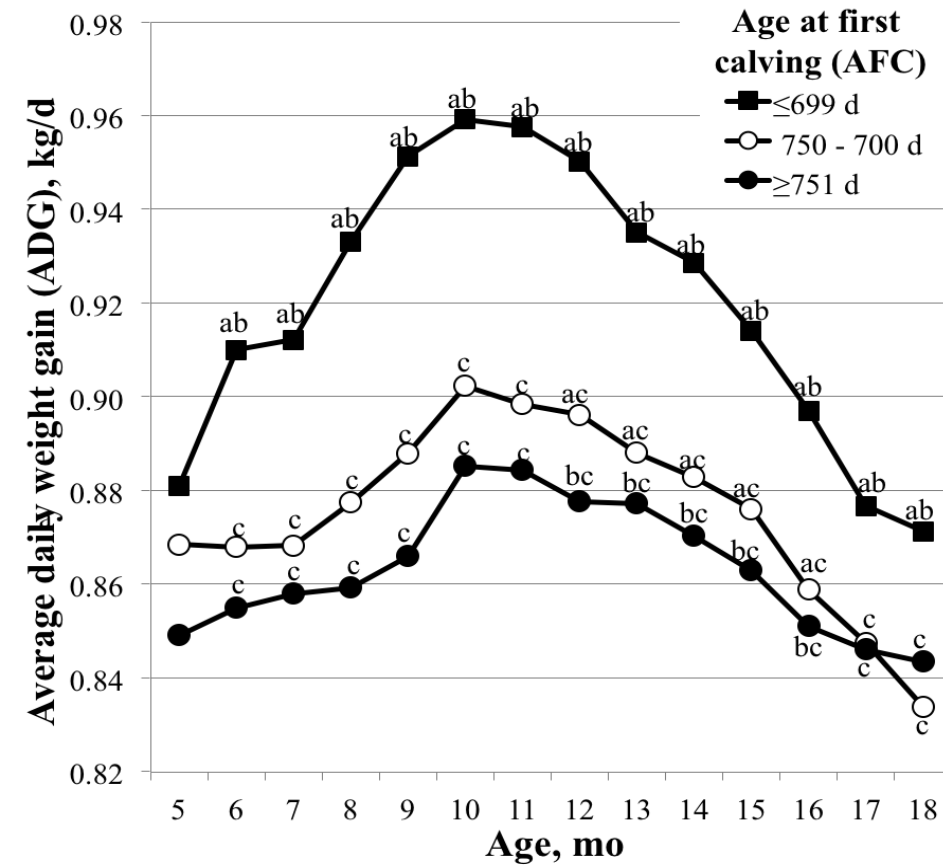
ZÁKLADNÍ PREVENTIVNÍ OPATŘENÍ V ODCHOVU TELAT

- SNÍŽENÝ PŘÍRŮSTEK = PRODLOUŽENÍ DOBY ODCHOVU
 - + 28 DNŮ PŘI PŘÍRŮSTKU 650 GR.
 - + 65 DNŮ PŘI PŘÍRŮSTKU 550 GR.

+ 14 - 34 % N /
1 kg přírůstku
hmotnosti

(Doležal *et al.*, 2001)

- RŮZNÉ FARMY = ROZDÍLNÁ ÚROVEŇ MANAGEMENTU
ODCHOVU (STANĚK *ET AL.*, 2014).
- DIFERENCE V TECHNOLOGIÍCH PŘÍMO OVLIVŇUJE VÝSKYT
ZDRAVOTNÍCH PROBLÉMŮ = VYUŽÍVÁNÍ VENKOVNÍHO USTÁJENÍ
VERSUS USTÁJENÍ V UZAVŘENÝCH PROSTORECH (TELETNÍKY,
PROFILAKTORIA APOD.).



Proměnná	VĚK OTEL (≥751)	VĚK OTEL (750– 700)	VĚK OTEL (≤699)	BCS 14 měs (≥3.75)	BCS 14 měs (3.5– 3.25)	BCS 14 měs (≤3)	HMOT 14 měs (≥420)	HMOT 14 měs (419– 380)	HMOT 14 měs (≤379)
BCS 14 měs	-	-	-	-	-	-	3.48	3.33	3.19
BW 14 měs	-	-	-	431.9	417.4	394.8	-	-	-
VĚK OTEL, d	-	-	-	724.8	727.58±	735.52	721.07	736.26	757.95
1.laktace									
Mléko, kg	8,946	8,816	8,800	8,516	8,848	8,806	8,977	8,822	8,346
SP, d	145.78	139.35	132.38	105.87	138.84	153.81	140.80	132.51	136.43
Mezidobí, d	418.82	408.48	407.80	388.27	414.11	428.23	415.77	403.92	411.44
2. laktace									
Mléko, kg	10,221	10,220	10,449	9,648	10,314	10,086	10,519	10,219	9,671
SP, d	159.17	147.54	150.12	135.91	147.61	141.88	157.40	156.51	126.08
Mezidobí, d	431.87	409.58	430.73	432.94	423.17	407.50	433.43	417.64	394.75
3.laktace									
Mléko, kg	9,903	10,570	10,922	10,710	10,577	10,695	11,057	10,443	9,253
Mléko celož./laktaci,	9,602	9,861	9,859	9,454	9,797	9,952	10,109	9,758	8,760

ANALÝZA ODCHOVU TELAT NA ÚROVNI STÁDA

- NEJDŮLEŽITĚJŠÍ MLEZIVOVÉ A MLÉČNÉ OBDOBÍ ODCHOVU – NEJVÍCE ZTRÁT VLIVEM CHYB VE VÝŽIVĚ A ZOOHYGIENĚ (KŘESALA AND KOSTKA, 2019)

- MAXIMÁLNÍ ZTRÁTY: DO 8 DNŮ 8 AŽ 40 DNŮ
 - DO 2,5 % - DO 4 %
 - CÍL POD 1,5 % - POD 2 %

(KVAPILÍK, 2017)

- VYŠŠÍ HODNOTY = HORŠÍ EKONOMIKA, SNÍŽENÝ ODCHOV JALOVIC..... DOJNICE

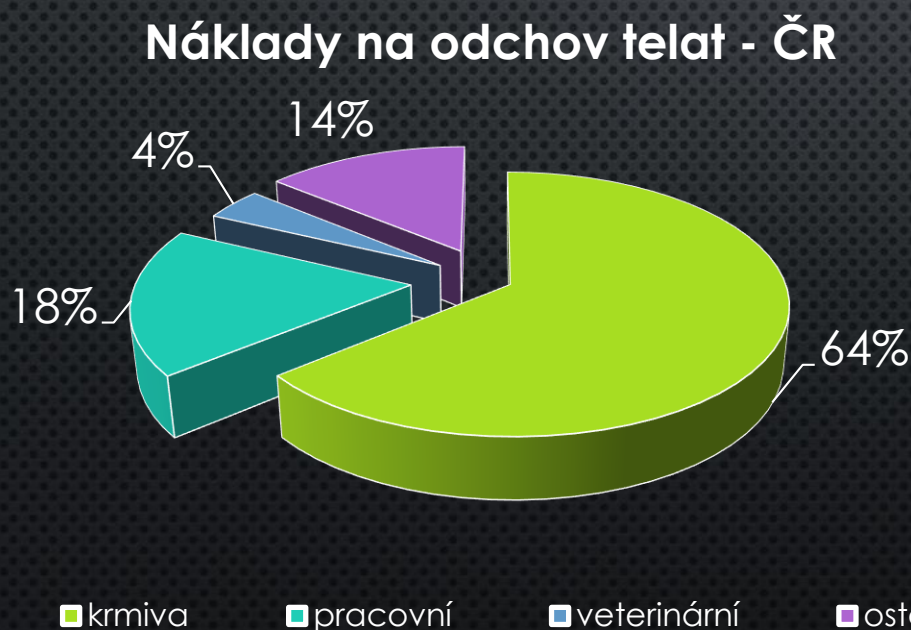
NÁKLADY NA ODCHOV TELAT V ČR

Ukazatel	náklady na tele (Kč)			náklady na krmný den (Kč)		
	průměr	min.	max.	průměr	min.	max.
mléko + MKS	2 520	316	8 128	13,05	1,73	44,56
jadrné směsi	1 349	60	3 411	6,92	0,33	22,44
objemná krmiva	1 838	233	5 522	8,64	1,28	23,59
krmiva celkem	5 707	2 436	11 905	28,61	13,36	65,27
pracovní náklady	1 585	169	3 561	8,05	0,93	19,52
veterinární výkony	380	17	1 735	1,84	0,10	5,29
ostatní položky	1 315	103	4 743	6,50	0,57	26,00
náklady celkem	8 987	4 031	14 092	45,00	22,10	74,18

Ukazatel	odchov dnů	Kč/odchované tele				Kč/den odchovu			
		krmiva	práce	ost.	celk.	krmiva	práce	ost.	celk.
průměr	63	3 200	1 990	1 377	6 567	51	32	22	105
%	x	49	30	21	100	49	30	21	100
min.	42	1 118	459	355	1 932	26	9	11	46
max.	91	4 642	3 371	215	8 228	77	63	11	151

NÁKLADY NA ODCHOV TELAT - ČR

- VYSOKÁ VARIABILITA V NÁKLADECH DLE POUŽITÉ TECHNOLOGIE A MANAGEMENTU ODCHOVU:



9 000 Kč NA TELE

45 Kč NA KD

(KVAPILÍK, 2017)

NÁKLADY NA ODCHOV TELAT - ČR

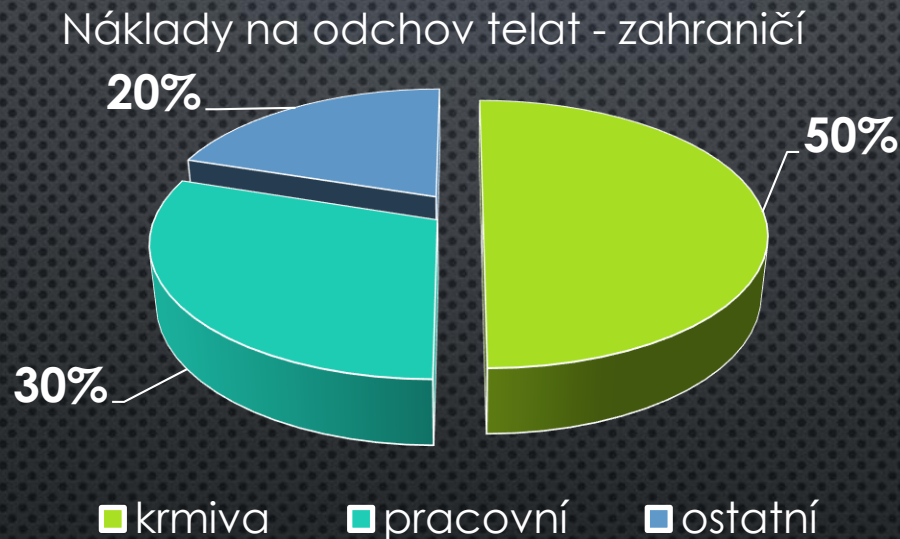
- NA KRMIVA = MLÉKO/MKS/STARTER/OBJ.KRMIVA
5 760 Kč / TELE **44%** **24%** **32%**
28,8 Kč / KD
- POHONNÉ HMOTY 316 Kč NA TELE, 1,61 Kč/KD
- ODPISY STÁJÍ A TECHNIKY 308 Kč NA TELE, 1,53 Kč/KD



(KVAPILÍK, 2017)


NÁKLADY NA ODCHOV TELAT ZAHRANIČÍ

- 6 567 Kč / TELE, RESP. 105 Kč / KD - MV (63 DNŮ)



- VARIABILITA 1 932 - 8 228 Kč,
 - KRMIVA 1 118 - 4 642 Kč (56,4-57,8%)
 - PRACOVNÍ NÁKLADY 459 - 3 371 Kč (23,8-40,96%)

NEMOCI TELAT A JEJICH EKONOMICKÝ DOPAD

- KAŽDÁ PRODUKČNÍ NEMOC TELAT = PŘÍMÉ A NEPŘÍMÉ EKONOMICKÉ ZTRÁTY
- ÚHYN/NUTNÁ PORÁŽKA = PŘÍMÁ ZTRÁTA (CENA TELETE, NÁKLADY NA LÉČENÍ A ODCHOV, NIŽŠÍ TRŽBY ZA PRODANÁ TELATA, VYŠŠÍ NÁKLADY NA DELŠÍ ODCHOV/OBMĚNU STÁDA AJ.
- NEPŘÍMÉ ZTRÁTY = SNÍŽENÍ ZISKU REÁLNÉHO PŘI CHOVU ZDRAVÝCH TELAT
 - NIŽŠÍ PRŮMĚRNÁ/CELOŽIVOTNÍ UŽITKOVOST,
 - HORŠÍ PLODNOST,
 -  IMUNITA – ČASTĚJŠÍ PORUCHY ZDRAVÍ (KVAPILÍK, 2017)

NEMOCI TELAT A JEJICH EKONOMICKÝ DOPAD

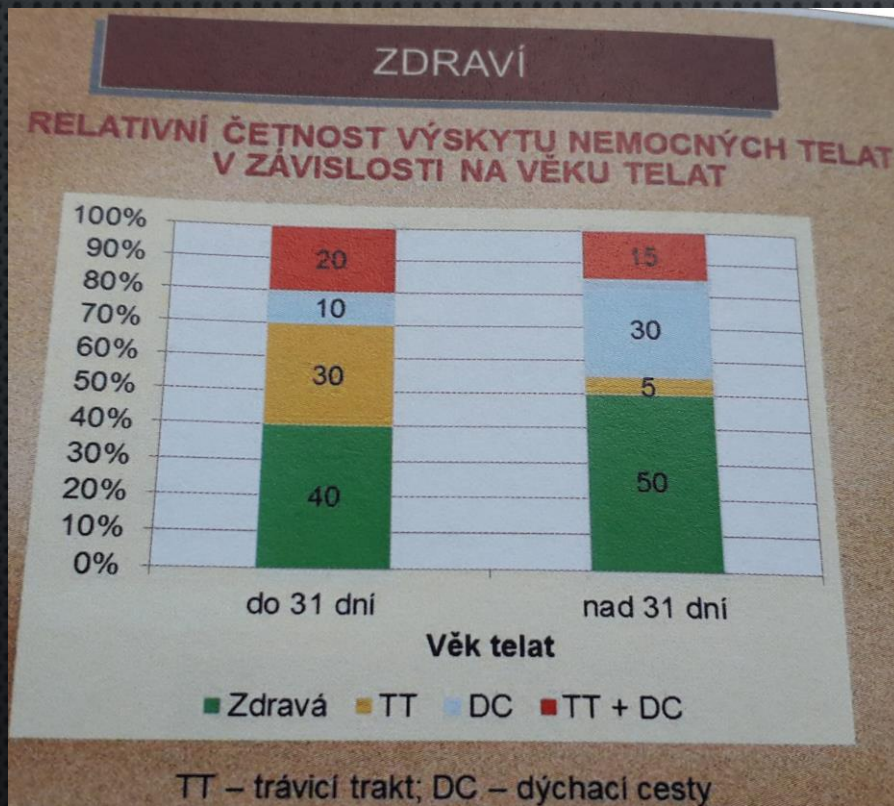
- NEJČASTĚJŠÍ - RESPIRAČNÍ A PRŮJMOVÁ ONEMOCNĚNÍ - MORTALITA AŽ 20 % (ŠMÍDKOVÁ A HARGITAIOVÁ, 2016)
 - NÍZCE DĚDIVÉ (HERIGNSTAD *ET AL.*, 2008) => OVLIVNĚNY KVALITOU CHOVA TELESKÉHO PROSTŘEDÍ A MANAGEMENTEM ODCHOVU (WATHES *ET AL.*, 2008) => APLIKACE PREVENTIVNÍCH OPATŘENÍ, VYSOKÁ ÚROVEŇ MANAGEMENTU CHOVU
- PRŮJMOVÁ A RESPIRAČNÍ ONEMOCNĚNÍ - ZPŮSOBENY CELOU ŘADOU INFEKČNÍCH I NEINFEKČNÍCH PATOGENŮ

NEMOCI TELAT A JEJICH EKONOMICKÝ DOPAD

- PRŮJMOVÁ ONEMOCNĚNÍ NEJČASTĚJI U NEJMLADŠÍCH TELAT: 8 – 10 DNŮ ŽIVOTA (ŠIPOSOVÁ, 2016)

- AŽ 75 % ZTRÁT TELAT SE VYSKYTUJE BĚHEM PRVNÍHO MĚSÍCE ŽIVOTA

Malá et al. (2019)



EKONOMICKÝ VÝZNAM ZAVEDENÍ PREVENTIVNÍCH OPATŘENÍ NA MÍSTO ŘEŠENÍ ROZVINUTÝCH PROBLÉMŮ

- ZTRÁTY ZÁVISÍ NA:
 1. NA PODÍLU UHYNULÝCH,
 2. NA PODÍLU VYŘAZENÝCH A V PRŮBĚHU ODCHOVU NEMOCNÝCH TELAT,
 3. NA DOSAHOVANÉ UŽITKOVOSTI KRAV,
 4. NÁKUPNÍCH CENÁCH MLÉKA,
 5. NÁKLADECH NA ODCHOV JALOVIC
 6. A MNOHA DALŠÍCH FAKTORECH (KVAPILÍK, 2017).

NEMOCI TELAT A EKONOMICKÉ ZTRÁTY NA KRÁVU

Ztráty telat (%)	onemocnění telat (%)				
	10	20	30	40	50
5	1 275	2 375	3 475	4 575	5 675
10	1 450	2 550	3 650	4 750	5 850
15	1 625	2 725	3 825	4 925	6 025
20	1 800	2 900	4 000	5 100	6 200
25	1 975	3 075	4 175	5 275	6 375
30	2 150	3 250	4 350	5 450	6 550
35	2 325	3 425	4 525	5 625	6 725

EKONOMICKÝ VÝZNAM ZAVEDENÍ PREVENTIVNÍCH OPATŘENÍ NA MÍSTO ŘEŠENÍ ROZVINUTÝCH PROBLÉMŮ

- PRŮMĚRNÁ ZTRÁTA NA TELE:

= 1 275 Kč ZTRÁTA TELAT 5 % A 10% NEMOCNÝCH TELAT

= 6 725 Kč ZTRÁTA TELAT 35 % A 50% NEMOCNÝCH TELAT

(KVAPILÍK, 2017)

- PREVENCE / DODRŽOVÁNÍ ZNÁMÝCH ZÁSAD KOMPLEXNĚ POZITIVNĚ OVLIVŇUJE VÝSLEDNOU EKONOMICKOU EFEKTIVITU ODCHOVU TELAT

Děkuji za pozornost



Otázky?