

Informační magazín

7/2020

červenec/srpen

Národní zemědělské muzeum v Praze se stalo svědkem předávání certifikátů nejlepším potravinářským výrobcům v soutěži Středočeská Regionální potravina 2020

15.8.2020: Již jedenáctým rokem uděluje Ministerstvo zemědělství značku Regionální potravina nejvyšším, nejchutnějším zemědělským nebo potravinářským výrobkům, které zvítězí v krajských soutěžích. Projekt má za cíl podpořit domácí producenty lokálních potravin a motivovat zákazníky k jejich vyhledávání na pultech obchodů, na farmářských trzích či přímo u výrobců. Značka Regionální potravina oceňuje vybrané vítězné výrobky z každé kategorie a z každého kraje. **Organizátorem soutěže je Státní zemědělský a intervenční fond a koordinátorem soutěže ve Středočeském kraji je Krajské informační středisko Středočeského kraje ve spolupráci s Regionální agrární komorou Středočeského kraje.**

Oceněné Regionální potraviny tak splňují ty nejpřísnější evropské i národní požadavky na kvalitu potravin. Domácí producenti jsou oproti dovozcům mnohem více vystaveni tlaku na kvalitu, a to jak ze strany spotřebitelů, kteří jsou s nimi v bližším kontaktu, tak ze strany kontrolních orgánů.

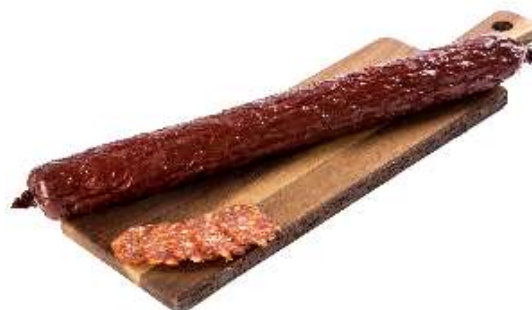
Nákupem potravin označených logem Regionální potravina zákazník získává nejen záruku kvality a chuti, ale podpoří tím také svého výrobce v daném kraji. Prosperující zemědělci, producenti i prodejci také zaručují udržení či dokonce rozšíření počtu pracovních míst v regionech, proto je důležité je podporovat.

Certifikáty vítězným potravinářům dne 15.8.2020 v Národním zemědělském muzeu předala ředitelka Odboru bezpečnosti potravin Ministerstva zemědělství Ing. Jitka Götzová a plaketu pan Mgr. Jan Veselský, koordinátor Celostátní sítě pro venkov pro Prahu a Střední Čechy. Moderátorka Jana Filinová přítomným představila tyto výrobce:

1. Vítězství v kategorii *Masné výrobky tepelně opracované* získala **PAŠTIKA S PEČENÝM MASEM**, kterou vyrábí firma **Řeznictví a uzenářství U DOLEJŠÍCH s.r.o.** Firma navazuje na více než stoletou rodinnou tradici výroby uzenin v Davli. Ke znovuotevření výroby a prodejny došlo v roce 1991, kdy řemeslo převzal MVDr. František Dolejší (nar. 1966). V roce 2003 se výroba přestěhovala do moderního provozu evropských parametrů. Firma je držitelem certifikátu Středočeská Regionální potravina 2012, 2014, 2015, 2016. Paštika s pečeným masem je vyráběna z pečeného vepřového boku, vepřových jater a ostatních surovin. Výrobek je charakteristický lahodnou chutí pečeného masa a jater zvýrazněnou smaženou cibulkou, drceným pepřem a želatinou, která tvoří pokryv výrobku.



2. V kategorii *Masné výrobky trvanlivé, tepelně neopracované, konzervy a polokonzervy* získal ocenění **Jestřebický Rancher**. Značka Rancherské speciality vznikla na jaře roku 2017 pod křídly společnosti **WIFCOM**. Hlavním důvodem jejího vzniku byl cíl vrátit poctivost tradičním uzeninám. Produkty jsou vyráběny z toho nejkvalitnějšího českého masa od farmářů z České Sibiře a okolí. Dnes firma vyrábí více jak 140 výrobků. Firma je dvojnásobným držitelem certifikátu Středočeská Regionální potravina 2019. Jestřebický Rancher se vyrábí podle tradiční maďarské receptury výhradně z vepřového masa pocházejícího od farmářů z blízkého okolí Jestřebic. Výrobek se vyznačuje výraznou pikantní chutí. Ocenění přišel převzít pan Josef Houžvička, majitel firmy a předseda představenstva.



3. V kategorii *sýry včetně tvarohu* získalo první místo **Žervé** z farmy **Bio Vavřinec a Kosař**. Farma rodiny Kosařovi je z Nového Knína ve středních Čechách a už od samého počátku hospodaří v systému ekologického zemědělství. Jejich hlavní myšlenkou je produkce kvalitních potravin podle tradičních receptur a snaha najít způsob, jak žít v současném světě v souladu s přírodou a trvale udržitelným rozvojem. Pěstují především jeteloviny a vojtěšku, které následně zpracovávají jako krmení pro svá zvířata. Firma je dvojnásobným držitelem certifikátu Středočeská Regionální potravina 2019. Žervé je farmářský bio smetanový sýr se špetkou soli. Použité mléko na jeho výrobu pochází z českých ekologických farem. Pro ocenění si přišla slečna Alžběta Kosařová, majitelka firmy, se svým otcem panem Tomáš Kosařem.



4. V kategorii *mléčné výrobky ostatní* získala první místo **Zakysaná smetana z obce Ohaře** z farmy **PROTECO AGRO s.r.o.** Mlékárna v obci Ohaře je unikátní ve svém přístupu k vlastnímu chovu krav. Povedlo se zde vybudovat nadstandartní kravín, který zaručuje špičkovou péči a ideální bezstresové prostředí zaručující maximální pohodu zvířat. Mléko je zpracováváno šetrnou pasterací, aby byly zachovány přirozené vlastnosti mléka. Výrobky z něj vyrobené jsou lahodné chuti a dosahují výjimečné kvality. Firma je dvojnásobným držitelem certifikátu Středočeská Regionální potravina 2018. Zakysaná pasterovaná smetana zraje přímo v obale. Obsah tuku je minimálně 20%. Veškeré výrobky Mlékárny Ohaře jsou vyráběné tradičními postupy z vysoce kvalitního mléka z produkce vlastního chovu dojnic.



5. V kategorii *Pekařské výrobky včetně těstovin* byl oceněn **Žitný chléb** od **Cvrčovické pekárny, s.r.o.** Převážně rodinný podnik vlastní rodina Sukova ze Cvrčovic. V současné době pekárna produkuje nejen chléb, ale i další skupiny výrobků, jako je běžné i více zrné pečivo či jemné pečivo. Stěžejním produktem však stále zůstává chléb, který se rozváží do oblasti Kladenska, Rakovnicka, Mělnicka, Prahy a okolí. Firma je držitelem certifikátu Středočeská Regionální potravina 2010, 2014, 2016. Žitný chléb je vyrobený podle tradiční receptury a technologie výroby s velkým podílem ruční práce. Jeho garantovaná trvanlivost jsou 3 dny a skládá se ze 44 % žitné mouky a 4,9 % pšeničné mouky. Téměř všechny suroviny mají původ v ČR. Pro ocenění si přišel technolog pekárny pan Tomáš Kloubek.



6. V kategorii *cukrářské výrobky, včetně cukrovinek* byly oceněny **Hruškové tartaletky**, které vyrábí **Integrovaná střední škola Jesenice**. Integrovaná střední škola v Jesenici byla založena v roce 1960. Poskytuje střední odborné vzdělávání v oblasti zemědělství, zahradnictví, gastronomie a služeb v západním regionu Rakovnicka. Škola se úspěšně zařazuje do odborných soutěží, prezentačních a propagačních akcí pro veřejnost. Žáci se účastní odborných stáží v zahraničí. Firma je držitelem certifikátu Středočeská Regionální potravina 2013, 2014, 2016, 2018. Tartaletky jsou ovocný dezert z křehkého těsta. Jemná chuť křehkého pečiva je doplněna ovocem, praženými vlaškými ořechy a brusinkami. Pro ocenění přišla ředitelka školy paní Eva Tomková.



7. V kategorii *alkoholických a nealkoholických nápojů* zvítězil **100% Jablečný mošt odrůdový** od společnosti **Ing. Pavla Voráčka, Zahradnictví FYTOS**. Zahradnictví FYTOS Ing. Voráček bylo založeno v roce 1991 "na zelené louce" nedaleko centra Plzně. Od roku 2009 diverzifikují činnost výsadbou intenzivních ovocných sadů ve Vlkově nad Lesy v okrese Nymburk. Pro uspokojení koncových spotřebitelů po chutném ovoci přímo od producenta provozují farmářský prodej „ze dvora“ konečným spotřebitelům v sadech. Ovocný nápoj lahodné a aromatické chuti typické pro jablko Opal. Jablečná šťáva je pasterizována a plněna do pouch-up obalů. Jablka jsou pěstována ve vlastních sadech v podmínkách integrované ochrany. Pro ocenění přišel majitel společnosti pan Pavel Voráček.



8. V kategorii *ovoce a zelenina v čerstvé nebo zpracované formě* byl oceněn **Hrách zahradní** od firmy **HANKA MOCHOV s.r.o.** Firma s českým kapitálem a českou zeleninou. Petr Hanka začal hospodařit na polích v okolí Mochova už v roce 1993. Od té doby v průběhu let narostl rozsah pěstování, úroveň zpracování, balení i logistika. Celkem firma obhospodařuje 630 ha půdy v nejkvalitnějších lokalitách Polabí. Při pěstování uplatňují moderní pěstitelské i sklizňové postupy šetrné k životnímu prostředí, zejména systém správné zemědělské praxe Cross-Compliance a systém pěstování IPZ. Celá výměra obhospodařovaných ploch je pod závlahovým systémem. Mochovský hrášek je pěstován na polích v okolí farmy ve Starém dvoře v Mochově. Sklízí se ručně. Při pěstování je používáno minimální množství pesticidů a hnojiv v souladu s pravidly pěstování v systému Integrované produkce zeleniny. Ocenění si převzal majitel společnosti pan Petr Hanka.



9. V kategorii *Ostatní* obsadil první místo **Selský hovězí guláš** od výrobce **Zdeněk Absolon s.r.o.** Rodinné řeznictví provozují již třetím rokem. Za jeho úspěch vděčí asi nejen celému konceptu, který si sami vytvořili, ale hlavně tomu, že dělají vše s láskou, poctivě a vybírají to nejkvalitnější maso, které pro zákazníky sami bourají i staří. Selský guláš je oblíbený pokrm napříč generacemi. Vyrábí se z hovězí klišky a je zavařován do sklenic o objemu 650ml. Obsahuje rajský protlak, cibuli, sůl, papriku, česnek, majoránku, chilli, kmín a pepř. Ocenění si převzal majitel společnosti pan Zdeněk Absolon.



V Národním zemědělském muzeu bylo předáno i čestné uznání společnosti Pivovar ČZ za pivo Thomas -Brut IPA. Na čestném uznání se shodla na svém červnovém zasedání Hodnotitelská komise Středočeské Regionální potraviny. Pivo je vyrobeno řemeslným způsobem, je nefiltrované a nepasterizované. Obsahuje 0 % zbytkového cukru. Ocenění Potravinářské komory ČR předal Ing. Josef Hrdina ze Státní zemědělské a potravinářské inspekce. Pro ocenění si přišel majitel pivovaru pan Vít Zelenka.



Společné foto



Stánek s ochutnávkou v Národním zemědělském muzeu

Text a foto Gabriela Jeníčková, KIS Středočeského kraje

Seznam míst, kde budou probíhat ochutnávky a prodej vítězných výrobků v soutěži Středočeská Regionální potravina

Měsíc (číslo měsíce)	den	Datum	Čas akce od - do	Název akce	Místo a adresa akce	GPS souřadnice Google mapy
9	Sobota	5. 9. 2020	14-19 hod.	Dožínky Petrovice	Petrovice, okres Příbram	49.5542608N, 14.3373669E
9	Sobota	5. 9. 2020	10-16 hod.	Den Špejcharu ve Hvoždanech	Hvoždany, okres Příbram	49.5265917N, 13.8023056E
9	Sobota	12. 9. 2020	14-18 hod	Dožínky Poříčí nad Sázavou spojený s Dnem otevřených dveří v AGRO Poříčí	Poříčí nad Sázavou	49.8392028N, 14.6744286E
9	Sobota	12. 9. 2020	9-17 hod.	Vinobraní na Kačíně 2020	Svatý Mikuláš, zámek Kačina, okres Kutná Hora	49.9820014N, 15.3466586E
9	Sobota	19. 9. 2020	7,30-12,30 hod.	Farmářský trh Sedlčany	Náměstí T.G. Masaryka, Sedlčany, okres Příbram	49.6585903N, 14.4254761E
9	Sobota	19. 9. 2020	9-13 hod.	Podbrdský farmářský a řemeslný trh	Palackého 10, Rožmitál pod Třemšínem (u muzea), okres Příbram	49.6024253N, 13.8637656E

9	pátek	25. 9. 2020	8 - 14 hod.	DOD ZS Nalžovice	Nalžovice 23, Nalžovice	49.6965942N, 14.3750697E
9	sobota	26. 9. 2020	7,30 - 12,30 hod.	Farmářské trhy v Dobřichovicích	U Zámku pod lípou, Křížovnické náměstí 1, Dobřichovice	49.9261764N, 14.2750158E
9	Pondělí	28. 9. 2020	8,30-15 hod	Svatováclavské slavnosti Votice	Komenského náměstí, Votice, okres Benešov	49.6388303N, 14.6418589E
10	Sobota	3. 10. 2020	7,30 - 12,00	Farmářské trhy Příbram	Dvořákovo nábřeží, Příbram I	49.6896517N, 14.0062317E
10	Sobota	3. 10. 2020	8-13 hod	Najíme se - Mníšecké trhy	Náměstí F.X. Svobody, Mníšek pod Brdy	49.7825625N, 14.6577297E
10	sobota	10. 10. 2020	7-12 hod	Farmářské trhy Benešov	Masarykovo náměstí Benešov	49.7835992N, 14.6895581E
10	sobota	10. 10. 2020	9-17 hod	Zemědělec a Náš Chov	Výstaviště Lysá nad Labem, Masarykova 1727	50.1975631N, 14.8402986E
10	sobota	17. 10. 2020	9-16 hod.	Den za obnovu lesa	Konopiště - okolí zámku Konopiště	49.7825625N, 14.6577297E

Hrách zahradní a Žitný chléb

Sledujte televizní pořad na ČT1 Kluci v akci dne 10. 9. 2020 od 18:25hod. Kluci budou vařit z našich vítězných potravin v soutěži Středočeská Regionální potravina, a to z Hrachů zahradního od Hanka Mochov, a Žitného chleba od Cvrčovické pekárny.

G.J.

Informace pro žadatele k dotačnímu programu Národních dotací - 20.B. Zlepšení životních podmínek v chovu drůbeže

V Praze dne 30. července 2020

Od 1. 8. 2020 do 31. 8. 2020 mohou žadatelé podávat skrze Portál farmáře na SZIF Žádosti o zemědělské národní dotace 2021 - dotační program 20.B. Zlepšení životních podmínek v chovu drůbeže pro nové sledované období 2021 (1. 9. 2020 – 31. 8. 2021). Na internetových stránkách SZIFu je v sekci Národní dotace – Dotační programy – 20. B. umístěna příručka pro žadatele s názvem „PŘÍRUČKA PRO ŽADATELE O ZEMĚDĚLSKÉ NÁRODNÍ DOTACE K ELEKTRONICKÉMU PODÁNÍ ŽÁDOSTI O DOTACI - DOTAČNÍ PROGRAM 20.B. ZLEPŠENÍ ŽIVOTNÍCH PODMÍNEK V CHOVU DRŮBEŽE“, která slouží k relevantnímu vyplnění a podání výše uvedené žádosti.

Příručku pro vyplnění lze stáhnout

https://www.szif.cz/cs/CmDocument?rid=%2Fapa_anon%2Fcs%2Fdokumenty_ke_stazeni%2Fnarodni_dotace%2Fnarodni_dotace%2Fdotacni_programy%2F20b%2F1596124085495.pdf

Zdroj: MZe

Informace k samostatnému tiskopisu: „Informace o porušení povinnosti zachovat kulturu trvalý travní porost na environmentálně citlivých plochách“

V Praze dne 30.7.2020

V průběhu měsíce května roku 2019 došlo ke zrušení přílohy týkající se přeměny trvalého travního porostu na jinou kulturu v environmentálně citlivé ploše (ECP) v rámci Oznámení o zahájení řízení a Oznámení o provedení aktualizace evidence půdy. Tato příloha byla nahrazena samostatným tiskopisem Informace o porušení povinnosti zachovat kulturu trvalý travní porost (dále jen „T“) na environmentálně citlivých plochách.

Tento dokument se aktuálně generuje jako samostatný tiskopis, který následuje po tiskopisu Oznámení o provedení aktualizace evidence půdy. Tiskopis informuje dotčené uživatele o vzniku změněné ploty T (ZMT) na environmentálně citlivých plochách (ECP) a vyrozumívá uživatele, že je povinen tuto ZMT plochu zatravnit jinak může být sankcionován.

Samotný tiskopis „Informace o porušení povinnosti zachovat kulturu trvalý travní porost na environmentálně citlivých plochách“ naleznete v sekci ke stažení.

Státní zemědělský intervenční fond

Odbor LPIS a GIS

Informace pro žadatele o novinkách v Aplikaci pro přípravu daňových a účetních dokladů

V Praze dne 28. července 2020

Na Portálu farmáře SZIF v Aplikaci pro přípravu daňových a účetních dokladů jsou pro žadatele k dispozici nové funkce uvedené níže. V přehledu dokladů lze nově filtrovat doklady podle: - čísel dokladů prostřednictvím pole s přednastavenou možností Všechny doklady, - IČ dodavatele prostřednictvím pole s přednastavenou možností Všechna IČO, - podprogramů prostřednictvím pole s přednastavenou možností Všechny podprogramy. Pro přidání nového dokladu nebo smazání označeného dokladu v přehledu dokladů jsou nově doplněna tlačítka „+ Přidat řádek“ a „Vymazat“ také nad přehledem dokladů. Některé funkce, které se provádí kliknutím na příslušné tlačítko, lze nově provést pomocí klávesových zkratk, jejichž výčet je uveden níže. - V přehledu dokladů lze používat klávesové zkratky:

- ALT + P - pro přidání nového dokladu (místo tlačítka „+ Přidat řádek“),
- ALT + V - pro smazání označeného dokladu (místo tlačítka „Vymazat“). - V detailu pro vyplnění dokladu lze používat klávesové zkratky:
- ALT + U - pro uložení (místo tlačítka „} Uložit“),
- ALT + C - v části Podprogramy/Úkony pro přidání řádku (místo tlačítka „+ Přidat řádek“),
- ALT + O - v části Podprogramy/Úkony pro smazání označeného řádku (místo tlačítka „Odstranit označené řádky“),
- ALT + B - pro návrat na přehled dokladů (místo tlačítka „Zpět“).

Zdroj: SZIF

Newsletter SZIF - číslo 4 / 2020

https://www.szif.cz/cs/CmDocument?rid=/apa_anon/cs/zpravy/zpravodaj/1598441329825.pdf

Zdroj: SZIF

Žňové zpravodajství 2020

<http://eagri.cz/public/web/mze/zemedelstvi/roslinna-vyroba/roslinne-komodity/obiloviny/prubeh-sklizne/sklizen-2020/>

Zdroj: MZe



DEN NA ŠPEJCHARU ve Hvozďanech

spojený se slavnostním otevřením Špejcharu po obnově

sobota 5. září 2020

Bohatý program pro celou rodinu

- 10:00 – 17:00** • prohlídka obnovených prostor hvozďanského Špejcharu
11:00 • slavnostní otevření Špejcharu, vystoupení hostů, komentovaná prohlídka Špejcharu
- 10:00 – 16:00** • farmářský a řemeslný trh – prodej potravin, pochutin, zeleniny, květin, kávy z regionu, prodej občerstvení, ukázky řemesel • propagace projektů MAS PODBRDSKO
• putovní výstava Má vlast cestami proměn • dobové soutěže pro děti – lukostřelba, ražba mincí, rýžování zlata • prezentace soudobé zemědělské techniky
• degustace vín • loďičky, ...
- 10:00, 14:00** • loutkové divadlo – pohádka o Pejskovi a kočičce – divadlo Říše loutek, Praha
13:30 • křest knihy Jaroslavy Pixové „Mlýny na Závěšinském potoce s jeho přítoky a v Blatné“
16:00 • hudební odpoledne,
hraje skupina Maraton



Obnova hvozďanského Špejcharu
finančně podpořili:

Středočeský kraj



Partneři slavnostního otevření Špejcharu:





Zemědělci z Petrovicka a Obec Petrovice
Vás zvou na



DOŽÍNKY 2020

Sobota 5. září – zámecký park Petrovice

Program:

- 13:00** Mše svatá v kostele sv. Petra a Pavla
celebrovaná Mons. Zdenkem Wassrbauerem,
generálním vikářem a pomocným biskupem
- 14:00** Lidová Muzika ZUŠ Sedlčany
- 15:00** Kovačka - dechová kapela
- 17:00** Kovářovan - folklorní soubor
- 17:30** Vyhodnocení soutěže o nejhezčí dožínkový věnec
- 18:00** Láska a intriky v životě Mozartově
- 20:00** Repete – taneční zábava



Pořádající:

ZD Krásná Hora nad Vltavou, a.s., Obec Petrovice, ZUŠ Sedlčany.

Partneři:

Místní zemědělci, Agrární komora ČR, AgriCS, Agrozet, Garnea, Kvarto, Agrall,
Krajské informační středisko, Agir – lom Skoupý, Spolek pro obnovu venkova.

Po celou dobu konání dožínky ochutnávka regionálních potravin,
ukázka zemědělské techniky, jarmark, skákadla pro děti,
organizované prohlídky farmy Petrovice.

Z akce bude pořizován foto a video záznam, který může být použit k propagaci obce, pro tiskové zprávy a na webových stránkách obce.

– NA VŠECHNY AKCE JE VSTUP ZDARMA –

Mediační partner:



Partneři:

AGRICS



Místní akční skupina Podbrdsko, město Rožmitál pod Třemšínem Vás srdečně zvou

19.září

na nádvoří Podbrdského muzea a
náměstí v Rožmitále pod Třemšínem

sobota 10-14 hodin

PODBRDSKÝ

FARMÁŘSKÝ

ŘEMESLNÝ TRH

PROGRAM

domácí produkty a výrobky farmářů a řemeslníků nejen z našeho regionu – šperky, květiny, domácí dobrotы, škvarky, burčák, a další zajímavé produkty

- občerstvení, pivovar Herold
- posezení ve venkovním areálu Podbrdského muzea s hudbou
- v prostorách za Stodolou hřiště, divadlo, hry, skákací hrad a další zábava pro vaše ratolety
- 11:30 Pohádka „O Ztracené princezně“ – Kočovní divadlo poutníka Hrocha (na dětském hřišti za Stodolou muzea)

Informace - tel. 725 912 006, info@maspodbrdsko.cz, www.maspodbrdsko.cz, GPS: 49.602714060139, 13.865135947902

Středočeský úřad

BŘEZNICKÉ NOVINY

Milínský úřad

PERISKOP



Místní akční skupina
PODBRDSKO



podbrdské
muzeum



Pámpulka



Rožmitál
pod Třemšínem

KIS
STŘEDOČESKÉHO KRAJE

Středočeský kraj



PODÁVÁNÍ ŽÁDOSTÍ O DOTACE PRO VČELAŘSKÝ ROK 2020/2021

V Praze dne 27. července 2020

Dne 1. srpna 2020 začíná nový včelařský rok 2020/2021. Je to zároveň termín pro podání žádostí o včelařské dotace. Žadatelem může být v souladu s nařízením vlády č. 148/2019 Sb. Včelařský spolek působící v oblasti chovu včel nejméně od roku 2017 a sdružující nejméně 500 chovatelů. Informace potřebné k podání žádosti včetně formulářů žádostí o dotaci naleznete www.szif.cz > SZIF poskytuje > společné organizace trhu > včelařství > včelařské eurodotace – podle NV č. 148/2019 Sb. > Ke stažení
Zdroj: SZIF

Podzimní příjem žádostí z OP Rybářství 2014 – 2020, proběhne v říjnu tohoto roku

V Praze dne 24. července 2020

V říjnu 2020 proběhne příjem žádostí v rámci 18. výzvy OP Rybářství 2014 - 2020. Spolu s 18. výzvou proběhne příjem žádostí v opatření 2.5. Akvakultura poskytující environmentální služby (vysazování úhoře říčního). Novinkou bude příjem žádostí v opatření 3.2. Sledovatelnost produktů pro podniky akvakultury a zpracovatele ryb. V rámci osmnácté výzvy Operačního programu Rybářství 2014 – 2020 budou moci žadatelé předkládat Žádosti o podporu na projekty pro opatření:

Více zde:

https://www.szif.cz/cs/CmDocument?rid=/apa_anon/cs/zpravy/opr2014/priority/5/3/1595592312715.pdf

KLASA se rozrůstá, značku získá 19 nových produktů

Praha, 25. srpna 2020 – Prestižní ocenění KLASA budeme vídat na dalších 19 výrobcích. Do seznamu čítajícího aktuálně celkem 960 produktů od 244 českých a moravských výrobců se nově zařadí mj. za studena lisované nápojové koncentráty nebo třeba masové a uzenářské speciality z tuzemských chovů.

Logo KLASA na obalech pomáhá spotřebitelům v orientaci na trhu a snazší identifikaci kvalitních produktů. Posuzováním jejich kvalit je pověřena hodnotitelská komise složená z odborníků v oblasti potravinářství. Udělením značky KLASA ale celý proces nekončí. Po celou dobu platnosti certifikátu jsou držitelé kontrolováni Státní zemědělskou a potravinářskou inspekcí a Státní veterinární správou. Díky pečlivému předvýběru tak mají zákazníci jistotu, že vybrali správně.

Nově oceněné výrobky jsou zde:

https://www.szif.cz/cs/CmDocument?rid=/apa_anon/cs/zpravy/zpravy_o_fondu/tiskove_zpravy/1598342231788.pdf

Informace pro žadatele na dotační program 8.F. Zpřesnění Zásad 2020 ze dne 22. 7. 2020 evidované pod č.j. 35690/2020-MZE-18131

V Praze dne 23. 7. 2020

v návaznosti na zpřesnění Zásad 2020 pro dotační program 8.F. ze dne 22. 7. 2020 dochází u tohoto DP k následujícím změnám, které se vztahují na sledované období 2021 (1.10.2020 – 30.9.2021), v rámci něž:

1) již nebudou relevantní podprogramy 8.F.a. a 8.F.b. a žadatelé na ně nebudou podávat Žádost o dotaci – dotační podprogram 8.F.a. zcela zaniká a dotační podprogram 8.F.b. bude nahrazen novým podprogramem 8.F.d., který bude blíže specifikován v Zásadách 2021.

2) se Žádost o dotaci na DP 8.F. (podprogramy 8.F.c. a 8.F.d.) bude podávat až po konci tohoto sledovaného období, tedy v říjnu 2021 a nikoliv před začátkem sledovaného období, tedy od 1. 8. 2020 do 31. 8. 2020!!!

3) stále platí povinnost žadatelů aktualizovat svůj Ozdravovací program/Plán preventivních opatření před začátkem sledovaného období 2021 (tedy nejpozději do 30. 9. 2020) – aktualizace těchto dokumentů bude umožněna v průběhu srpna, kdy bude zaslán direct mail na žadatele a vyvěšena relevantní tisková zpráva s aktuálně platnou podobou daných dokumentů.

Posun lhůt

V Praze dne 14. července 2020

Z důvodů posunu lhůty pro podání daňového přiznání k dani z příjmů za rok 2019, dochází k posunu termínu pro podání Monitorovacích zpráv za rok 2019. Dále dochází za rok 2019 rovněž k posunu termínu pro podání ročních příloh v rámci Operace 6.1.1 Zahájení činnosti mladých zemědělců. Nový termín pro odevzdání výše uvedených dokumentů je do 18. 9. 2020.

Zdroj: SZIF

KURZ PRO VÝKON OBECNÝCH ZEMĚDĚLSKÝCH ČINNOSTÍ

VOŠ a SOŠ Březnice (okres Příbram) má akreditaci pro uskutečnění KURZU PRO VÝKON OBECNÝCH ZEMĚDĚLSKÝCH ČINNOSTÍ, rekvalifikační vzdělávací program. Se zahájením kurzu počítají v druhé polovině října 2020.

Veškeré informace a materiály ke kurzu jsou uvedeny na stránkách školy v tomto odkazu www.sbrez.cz/kurzy. Odborný garant kurzu je Ing. Pivoňka.

Videa o zemědělství

Mýty a pověry (Zemědělský svaz ČR)

1. až 8. díl „Mýty a pověry“ jsou v Magazínu 1,3,4/2020 na odkazu zde <https://www.kis-stredocesky.cz/tema/informacni-magaziny/>

Nové díly:

Mýty a pověry 9 **Chov prasat**

<https://www.youtube.com/watch?v=spYro9wW8OE>

Mýty a pověry o zemědělství 10 **Eroze na poli**

<https://www.youtube.com/watch?v=y0SEDhWIGs4>

Potraviny z domoviny (Agrární komora ČR)

1. až 17. díl „Potraviny z domoviny“ jsou v Magazínu 2/2020 na odkazu zde <https://www.kis-stredocesky.cz/tema/informacni-magaziny/>

Nové díly:

18. díl: Stříhový pořad: <https://www.youtube.com/watch?v=JfHk7aPXEuA>

19. díl: Co čeká české zemědělce v roce 2020?: <https://www.youtube.com/watch?v=RVZcDkZe8iE>

20. díl: Proagro Nymburk a.s./Chov drůbeže, produkce vajec:

<https://www.youtube.com/watch?v=ksy-xCDop28>

21. díl: Mach drůbež a.s. Litomyšl / Chov brojlerů: <https://www.youtube.com/watch?v=OrbrkU9g6Cg>

22. díl: Grill U Klánů Plzeň: <https://www.youtube.com/watch?v=vQOlvoAMW5I>

23. díl: Rabbit Trhový Štěpánov. a.s. / Chov kuřat: <https://www.youtube.com/watch?v=SiQmn-NivU4>

24. díl: Rabbit Trhový Štěpánov. a.s. / Chov králíků:

<https://www.youtube.com/watch?v=O2WkbuJnPyM>

25. díl: SPV Pelhřimov, a.s. / Chov prasat: <https://www.youtube.com/watch?v=meaKQKX9g3w>

26. díl: ZZN Pelhřimov: <https://www.youtube.com/watch?v=PYYvriDiVPM>

27. díl: <https://www.youtube.com/watch?v=Cy6wp0G9n80>

28. díl: Biofarma DORA: <https://www.youtube.com/watch?v=exO8g-29wCE>

- 29.díl: Vejce: <https://www.youtube.com/watch?v=JFqjiiFCTNo>
- 30.díl: Řepka: <https://www.youtube.com/watch?v=utEhjJWwLkQ>
- 31.díl: Cukr: https://www.youtube.com/watch?v=ZMglx_8eugl
- 32.díl: Ovoce a zelenina: <https://www.youtube.com/watch?v=45Rmpnr24hs>
- 33.díl: https://www.youtube.com/results?search_query=POTRAVINY+Z+DOMOVINY+33
- 34.díl: Zelenina: https://www.youtube.com/results?search_query=POTRAVINY+Z+DOMOVINY+34
- 35.díl: Zelenina: https://www.youtube.com/results?search_query=POTRAVINY+Z+DOMOVINY+35
- 36.díl: ZD Haňovice / Pěstování rajčat: https://www.youtube.com/watch?v=SyjWX4_Zo8
- 37.díl: AGRO Jesenice / Mražená zelenina: <https://www.youtube.com/watch?v=PoOYWEnvTtk>
- 38.díl: Pivkovic a.s. / Strip-till hnojení kejdou: <https://www.youtube.com/watch?v=O37jSXg-Gec>
- 39.díl: Potravinová soběstačnost: <https://www.youtube.com/watch?v=CuFW5vWQkKE>
- 40.díl: Farma Pěňčín / Chov koz a ovcí: <https://www.youtube.com/watch?v=Fx3B4S9Mife>
- 41.díl: ZD Trhový Štěpánov / Objemné krmivo: <https://www.youtube.com/watch?v=1ZKRGOTF8Kw>
- 42.díl: Pivkovic a.s. / Krmná pšenice: <https://www.youtube.com/watch?v=tS0TDFFoDtc>
- 43.díl: Agro 2000 Třebíč / Potravinářský mák: <https://www.youtube.com/watch?v=LpB-dJHEK0o>
- 44.díl: Zákon o potravinách: <https://www.youtube.com/watch?v=mTxKte5JmzM>
- 45.díl: Soukromá střední škola zemědělská s.r.o. Pozďatín / Agro škola: <https://www.youtube.com/watch?v=kBQyHsaT3JQ>
- 46.díl: Předměřická a.s. / Rané brambory: <https://www.youtube.com/watch?v=EEpiXusQ8e8>
- 47.díl: DZS Struhařov, RABBIT Chotýšany / Ozimý ječmen: <https://www.youtube.com/watch?v=0ntu5stf0Hs>
- 48.díl: prof. ing. Jana Hajšlová, CSc., Ústav analýzy potravin a výživy VŠCHT: <https://www.youtube.com/watch?v=96R5pzHVLmw>
- 49.díl: Pekárna a cukrárna BENEŠ / Výroba pečiva: <https://www.youtube.com/watch?v=SfX8qNPV610>
- 50.díl: prof. ing. Jana Hajšlová, CSc. / Řepkový olej: <https://www.youtube.com/watch?v=lrCAMqkrFTI>
- 51.díl: Mlýn Pankrác Jaroslav Chochole / Výroba mouky: <https://www.youtube.com/watch?v=qTfHzk0T4Qg>
- 52.díl: ZP Otice a.s. / Kysané zelí: <https://www.youtube.com/watch?v=nWJowSg-F1w>
-

Informační magazín vydává:

Krajské informační středisko Středočeského kraje, o.p.s.

Poštovní 4, 261 01 Příbram V

Tel.: 721 315 260

kis.stredocesky@atlas.cz

www.kis-stredocesky.cz

